

Zesilovače GSM signálu repeatery (31)

Antény (15)

Instalační pomůcky (8)

Kabely (18)

Konektory (11)

Napájecí zdroje (1)

Přepěťové ochrany (3)

Rozbočovače a Slučovače (3)

Služby (7)

Spojky/redukce (5)

POUŽITÁ ZAŘÍZENÍ (2)

Nextivity Cel-Fi RD2- 3G repeater UMTS (2100 MHz)



19755,00 Kč s DPH

Kód: 303
<i>Model: Nextivity Cel-Fi RD2</i>
Cena bez DPH: 16326,45 Kč
Cena s DPH: 19755,00 Kč
<p>Štve Vás GSM signál vašeho operátora. Máte chytrý mobilní telefon (smartphone) a nemůžete se dovolat svým známým a nikdo vám. Máte nastaven datový tarif, ale nechodí vám emaily na mobilní telefon. Nezoufejte. Představujeme vám novinku na našem trhu, která vám vyřeší problém se špatným signálem. Už nebudete stále nedostupní a budou vám chodit emaily. Nextivity celfiRD2 je kanálový repeater. Pro objednání potřebujete znát pouze vašeho operátora. My nastavíme zesilovač za vás a pošleme na uvedenou adresu. Dále stačí postupovat podle návodu zapojení jednotek a vše je hotové. Repeater si už veškeré funkce řídí sám.</p> <p>Stabilní signálŽádná omezení slabým signálem. Cel-fi zajišťuje stabilní přenos hovorů a 3G dat.Velké pokrytíIdeální řešení pro rodinný dům nebo firmu díky pokrytí více než 1200 m²;.Až 60 hovorů současněVysoká kapacita zesilovače signálu umožňuje přenést ve stejné chvíli až 60 hovorů nebo 42 Mbit dat.Snadná instalacePlný 3G signál již za 5 minut od vybalení.Stačí i slabý signálPotřebujete jen slabý signál na jednom místě a Cel-Fi se již postará o vše ostatní.Žádné kabelyJednotky Cel-Fi spolu komunikují bezdrátově, nastavení je velice jednoduché.</p> <p>Cel-Fi je nová generace zesilovačů 3G mobilního signáluJedná se o chytrý zesilovač 3G mobilního signálu, který je speciálně navržený, aby eliminoval "mrtvé zóny" a zlepšil sílu signálu na mobilních telefonech uvnitř budov. Cel-Fi přináší výrazné zlepšení pokrytí signálem, které se automaticky přizpůsobí prostoru dané budovy - což je ideální pro vícepatrové domy a střední firmy. Cel-Fi je průkopníkem na trhu plně digitálních zesilovačů signálu s pokročilou technologií, jež poskytuje 1000 krát větší zisk než předchozí generace analogových zesilovačů - 100dB ve srovnání se 70dB nejlepšího konkurenčního zařízení.Vše co potřebujete, je jedna čárka signálu:I slabý signál stačí k tomu, abyste mohli prohlížet internetové stránky plnou rychlostí.Snadná instalace:Cel-Fi zprovozníte již za 5 minut ve třech jednoduchých krocích. Žádné antény, vedení kabelů nebo nastavování konfiguračních souborů. Vše je jednoduché a velmi intuitivní.Vysoká kapacita, velké pokrytí:Vysoká kapacita zesilovače signálu umožňuje přenést ve stejné chvíli až 60 hovorů nebo 42 Mbit dat. A to v oblasti pokrytí větší jak 1200 m².Celosvětově ověřeno: Cel-Fi je používáno více než 137 mobilními operátory po celém světě.Chytré funkce: Cel-Fi neustále mapuje okolní prostředí a přizpůsobuje své nastavení pro získání co nejlepšího pokrytí signálem.Bezpečné použití: Cel-Fi nijak neovlivňuje vysílaný signál operátora a nezpůsobuje jeho rušení. Díky pokročilým technologiím signál naopak zesiluje a optimalizuje.Základem jsou dvě bezdrátové jednotkyCel-Fi se skládá ze dvou bezdrátových zařízení, z hlavní jednotky a jednotky pokrytí, která zajišťuje šíření signálu po celé budově. Hlavní jednotka přijímá signál ze sítě mobilního operátora (i když je k dispozici jen jedna čárka signálu) a předává jej jednotce pokrytí, která signál vyčistí, převede a zesílí.</p> <p>Cel-Fi je úplně odlišný od běžného zesilovače signálu, protože byl navržen tak, aby poskytoval maximální pokrytí, nerušil okolní síť a byl snadno použitelný.</p> <p>FREKVENCEUMTS/3G 2100 Mhz DATAUMTS / HSPA / HSPA+ ZISKSystemové zesílení až 100 dB PROCESORNextivity IntelliBoost Baseband Processor II HLAVNÍ JEDNOTKARozměry: 212 x144 x146 mmHmotnost: 1020 g JEDNOTKA POKRYTÍRozměry:158.5 x146 x59mmHmotnost:390 g PROVOZNÍ PARAMETRYProvozní teplota: 0 až 40 °CŠkladovací teplota: -25 až 60 °CRelativní vlhkost: 5 až 95% nekondenzujícíProvozní nadmořská výška: 60 až 3050 mNadmořská výška skladovací: až 12000 mRoHS (2002/95/EC) - 6/6WEEE (2002/96/EC) NAPÁJENÍ12V adaptér (2 balení)Vstupní napětí: 100-240V AC, 47-63HzSpotřeba:</p>

ROZHRANÍKonektor externí antény: SMA
 Ladící konektor: mini USB
 BEZDRÁTOVÉ ROZHRANÍ5 GHz spojení v souladu s ETSI EN301 893 V1.5.1
 CERTIFIKACECE MarkCB MarkC-TICK

Frekvence: 3G UMTS 2100 MHz

Zesilovač GSM signálu (repeater) 6200GD duální (900+1800 MHz)



19760,00 Kč s DPH

Kód: 245
Cena bez DPH: 16330,58 Kč
Cena s DPH: 19760,00 Kč
<p>Tento špičkový duální GSM/DCS zesilovač (repeater) je vhodný především pro velké objekty. Zesiluje jak GSM 900 MHz tak 1800 MHz. Proto je ideální do míst, kde operátor vysílá na obou těchto frekvencích, tedy hlavně do měst.</p> <p>Repeater umožňuje manuální nastavení výkonu (útlumu) a to zvlášť pro uplink i downlink GSM 900 MHz tak zvlášť pro uplink downlink DCS 1800 MHz. Tím umožňuje specifické nastavení v oblastech kde mají jednotliví operátoři různou intenzitu signálu. Zesilovač signálu je vybaven LED diodami indikujícími jaký směr a frekvence je aktuálně přijímána a jaká zesilována a je rovněž vybaven zvukovým alarmem při vzniku interferencí (vazbení).</p> <p>Svým dostatečným výkonem umožňuje často pokrýt i více než 3 podlaží budovy. Na zesilovač se můžete spolehnout i při větším množství současně telefonujících uživatelů. Jednotka je umístěna v hliníkovém pouzdře čímž je zabezpečeno dostatečné chlazení a zesilovač je navíc vybaven vlastním ventilátorem.</p> <p>Frekvenční rozsah: Downlink (směr od BTS k zesilovači): 935-960 MHz a 1805-1880 MHz Uplink (od zesilovače k BTS): 890-915 MHz a 1710-1785 Mhz</p> <p>Zisk Downlink: 70dB Uplink: 60 dB</p> <p>Output power (výstupní výkon) Downlink: 27 dBm Uplink: 27 dBm</p> <p>Impedance max -40 dBc (Dual Band Spacing 0,6 MHz) Inter-modulation Attenuation max -40 dBc (Dual Band Spacing 0,6 MHz) In-band Fluctuation max 5dB Gain Adjustment - Adjustment range 31 dB / 1 dB stepping (error +- 1,5 dB) Noise Figure max 5dB Port VSWR max 2.0 Working current (DC) 3,5 A Napájení 110 - 230 V Provozní teplota od -25 °C do +55 °C Provozní vlhkost od 5% do 95% Rozměry 37 cm x 21 cm x 11 cm</p>
Frekvence: Duální (900+1800 MHz)

Zesilovač GSM signálu (repeater) AT-6200D DCS (1800 MHz)



11990,00 Kč s DPH

Kód: 247

Cena bez DPH: 9909,09 Kč

Cena s DPH: 11990,00 Kč

Tento DCS zesilovač (repeater) je vhodný pro středně velké objekty. Zesiluje signál operátorů v pásmu 1800 MHz, tedy většinou ve městech. Repeater umožňuje manuální nastavení výkonu (útlumu), tím umožňuje specifické nastavení v oblastech kde mají jednotliví operátoři různou intenzitu signálu. Zesilovač signálu je vybaven LED diodami indikujícími jaký směr a frekvence je aktuálně přijímána a jaká zesilována a je rovněž vybaven zvukovým alarmem při vzniku interferencí (vazbení). Svým dostatečným výkonem umožňuje často pokrýt cca 2 podlaží budovy. Na zesilovač se můžete spolehnout i při větším množství současně telefonujících uživatelů. Jednotka je umístěna v hliníkovém pouzdře čímž je zabezpečeno dostatečné chlazení a zesilovač je navíc vybaven vlastním ventilátorem.

Frekvenční rozsah: Downlink (směr od BTS k zesilovači): 1805-1880 MHz

Uplink (od zesilovače k BTS): 1710-1785 Mhz

Output power (výstupní výkon) Downlink: 30 dBm

Uplink: 25 dBm

Zisk Downlink: 70 dB

Uplink: 65 dB

Impedance max -40 dBc (Dual Band Spacing 0,6 MHz)

Inter-modulation Attenuation max -40 dBc (Dual Band Spacing 0,6 MHz)

In-band Fluctuation max 5dB

Gain Adjustment - Adjustment range 31 dB / 1 dB stepping (error +- 1,5 dB)

Noise Figure max 5dB

Port VSWR max 2.0

Working current (DC) 3,5 A

Napájení 230 V

Provozní teplota od -25 °C do +55 °C

Provozní vlhkost od 5% do 95%

Rozměry 37 cm x 21 cm x 11 cm

Frekvence: DCS 1800 MHz

Zesilovač GSM signálu (repeater) AT-400 (900 MHz) - KOMPLETNÍ ŘEŠENÍ



4790,00 Kč s DPH

Kód: 192
<i>Model: AT-400</i>
Cena bez DPH: 3958,68 Kč
Cena s DPH: 4790,00 Kč
Zesilovač GSM signálu (repeater) AT-400 je širokopásmový duplexní zesilovač GSM vhodný pro posílení GSM signálu v kancelářích, menších místnostech, chatách apod. Podmínkou je alespoň relativně dobré pokrytí GSM signálem před objektem. Počet volajících není omezen, nedoporučujeme však použití pokud často současně telefonuje více jak 3 osoby. Pro tento GSM zesilovač jsou vhodné všechny lokality mimo větší města, kde operátoři T-Mobile, Telefonica O2 a Vodafone používají současně i 1800 Mhz. Kompletní sada včetně vnitřní a vnější antény s 10m kablem.
Frekvenční rozsah: Downlink (směr od BTS k zesilovači): 890-915 MHz Uplink (od zesilovače k BTS): 935-960 Mhz Output power (výstupní výkon) Downlink: 5dBm Uplink: 5dBm Zisk Downlink: 40dB Uplink: 30 dB Impedance 50 ohm Napájení DC 9V (zdroj AC 230V) Provozní teplota od -25 °C do +55 °C Provozní vlhkost od 5% do 95%
<i>Frekvence: GSM 900 MHZ</i>

Zesilovač GSM signálu (repeater) AT-400 Turbo (900 MHz) - KOMPLETNÍ ŘEŠENÍ



5300,00 Kč s DPH

Kód: 249
<i>Model: AT-400 Turbo</i>
Cena bez DPH: 4380,17 Kč
Cena s DPH: 5300,00 Kč
Vylepšený zesilovač GSM signálu (repeater) AT-400 Turbo je širokopásmový duplexní zesilovač GSM vhodný pro posílení GSM signálu v kancelářích, menších místnostech, chatách apod. Podmínkou je alespoň relativně dobré pokrytí GSM signálem před objektem. Počet volajících není omezen, nedoporučujeme však použití pokud často současně telefonuje více jak 3 osoby. Pro tento GSM zesilovač jsou vhodné všechny lokality mimo větší města, kde operátoři T-Mobile, Telefonica O2 a Vodafone používají současně i 1800 Mhz. Tento zesilovač není určený pro 1800 MHz. Kompletní sada včetně vnitřní a vnější antény s 10m kablem.
Frekvenční rozsah: Downlink (směr od BTS k zesilovači): 890-915 MHz Uplink (od zesilovače k BTS): 935-960 Mhz Output power (výstupní výkon) Downlink: 5dBm Uplink: 5dBm Zisk Downlink: 45dB Uplink: 35 dB Impedance 50 ohm Napájení DC 9V (zdroj AC 110-230V) Provozní teplota od -25 °C do +55 °C Provozní vlhkost od 5% do 95%

Frekvence: GSM 900 MHZ

Zesilovač GSM signálu (repeater) AT-500 (900 MHz)



5990,00 Kč s DPH

Kód: 193
Cena bez DPH: 4950,41 Kč
Cena s DPH: 5990,00 Kč
Zesilovač GSM signálu (repeater) AT-500 je širokopásmový duplexní zesilovač GSM vhodný pro posílení GSM signálu v kancelářích, menších místnostech, chatách apod. Podmínkou je alespoň relativně dobré pokrytí GSM signálem před objektem. Počet volajících není omezen, nedoporučujeme však použití pokud často současně telefonuje více jak 4 osoby. Pro tento GSM zesilovač je vhodný zejména pro všechny lokality mimo větší města, kde operátoři T-Mobile, Telefonica O2 a Vodafone používají současně i 1800 Mhz.
Frekvenční rozsah: Downlink (směr od BTS k zesilovači): 890-915 MHz Uplink (od zesilovače k BTS): 935-960 Mhz Output power (výstupní výkon) Downlink: 15dBm Uplink: 15dBm Zisk Downlink: 50dB Uplink: 40 dB Impedance 50 ohm Napájení DC 6V (zdroj AC 230V) Provozní teplota od -25 °C do +55 °C Provozní vlhkost od 5% do 95% Rozměry 20cm x 14,7 cm x 3cm
<i>Frekvence: GSM 900 MHZ</i>

Zesilovač GSM signálu (repeater) AT-600 (900 MHz)



7950,00 Kč s DPH

Kód: 198
Cena bez DPH: 6570,25 Kč
Cena s DPH: 7950,00 Kč
Zesilovač GSM signálu (repeater) AT-600 je širokopásmový duplexní zesilovač GSM vhodný pro posílení GSM signálu ve středně velkých prostorech. Počet volajících není omezen, nedoporučujeme však použití pokud často současně telefonuje více jak 7 osob. Vylepšená verze s regulací zisku. Pro tento GSM zesilovač je vhodný zejména pro všechny lokality mimo větší města, kde operátoři T-Mobile, Telefonica O2 a Vodafone mohou používat současně i frekvenci 1800 Mhz.
Frekvenční rozsah: Downlink (směr od BTS k zesilovači): 890-915 MHz Uplink (od zesilovače k BTS): 935-960 Mhz Output power (výstupní výkon) Downlink: 15dBm Uplink: 15dBm Zisk Downlink: 60dB Uplink: 50 dB Impedance 50 ohm Napájení DC 6V (zdroj AC 230V) Provozní teplota od -25 °C do +55 °C Provozní vlhkost od 5% do 95% Rozměry 29cm x 14,7 cm x 3,7 cm Součástí balení je vnitřní 2,5dB anténa a 5m kabel

Frekvence: GSM 900 MHz

Zesilovač GSM signálu (repeater) AT-800 (900 MHz)



21883,00 Kč s DPH

Kód: 244
Cena bez DPH: 18085,12 Kč
Cena s DPH: 21883,00 Kč
<p>Zesilovač GSM signálu (repeater) AT-800 je širokopásmový duplexní zesilovač GSM vhodný pro posílení GSM signálu. Počet volajících není omezen. Svým výkonem je vhodný pro velké objekty. Teoretické pokrytí je až 1200 m2 (v případě oplechované haly a výborného signálu před halou). Tento GSM zesilovač je vhodný také pro pokrytí objektů v lokalitách kde je velmi špatný signál. Ideální pro haly, kancelářské budovy atd. Svým výkonem umožňuje pokrýt i 5-6 podlaží objektu a je možné připojit množství vnitřních antén. Tento GSM zesilovač (repeater) i "opravuje" vstupní signál a tím vylepšuje kvalitu hovoru. Samozřejmostí je automatická regulace výkonu.</p> <p>Nedoporučujeme provádět instalaci bez měřicích přístrojů, protože hrozí riziko vzniku interferencí a odstavení z provozu základnové vysílací stanice BTS mobilního operátora!</p> <p>Frekvenční rozsah: Downlink (směr od BTS k zesilovači): 890-915 MHz Uplink (od zesilovače k BTS): 935-960 Mhz Output power (výstupní výkon) Downlink: 30 dBm Uplink: 30 dBm Zisk Downlink: 75 dB Uplink: 65 dB Impedance 50 ohm Napájení 110 - 230 V Provozní teplota od -25 °C do +55 °C Provozní vlhkost od 5% do 95% Rozměry 35 cm x 16,5 cm x 8 cm</p>
Frekvence: GSM 900 MHZ

Zesilovač GSM signálu (repeater) C15C-ED (EGSM+DCS dual band)



20320,00 Kč s DPH

Kód: 271
Model: TE-9009B
Cena bez DPH: 16793,39 Kč
Cena s DPH: 20320,00 Kč
<p>Duální GSM/DCS zesilovač (repeater) je vhodný pro středně velké objekty. Zesiluje jak GSM 900 MHz tak 1800 MHz. Proto je ideální do míst, kde operátor vysílá na obou těchto frekvencích, tedy hlavně do měst. Repeater umožňuje manuální nastavení výkonu (útlumu) a to zvláště pro uplink i downlink. Svým výkonem umožňuje často pokrýt i více než 2 podlaží budovy. Na zesilovač se můžete spolehnout i při větším množství současně telefonujících uživatelů. Jednotka je umístěna v hliníkovém pouzdře čímž je zabezpečeno dostatečné chlazení. Zařízení má automatickou kontrolu výstupního výkonu ALC.</p> <p>Frekvenční rozsah: Downlink (směr od BTS k zesilovači): 935-960 MHz a 1805-1880 MHz Uplink (od zesilovače k BTS): 890-915 MHz a 1710-1785 Mhz Zisk Downlink: 65 dBm Uplink: 65 dBm Output power (výstupní výkon) Downlink: 15 dB Uplink: 15 dB Impedance max -40 dBc (Dual Band Spacing 0,6 MHz) Inter-modulation Attenuation max -40 dBc (Dual Band Spacing 0,6 MHz) In-band Fluctuation max 5dB Gain Adjustment - Adjustment range 31 dB / 1 dB stepping (error +- 1,5 dB) Noise Figure max 8dB Port VSWR max 2.0 Working current (DC) 3 A Napájení 110 - 230 V Provozní teplota od -10 °C do +55 °C Provozní vlhkost od 5% do 90% Rozměry 25 cm x 14,5 cm x 5,3 cm</p>
Frekvence: GSM 900 MHz, Duální (900+1800 MHz)

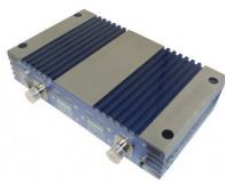
Zesilovač GSM signálu (repeater) C15C-EGSM (GSM+EGSM)



14190,00 Kč s DPH

Kód: 255
<i>Model: TE-9013B</i>
Cena bez DPH: 11727,27 Kč
Cena s DPH: 14190,00 Kč
<p>Speciální EGSM duální zesilovač (repeater) je vhodný pro středně velké objekty, který zesiluje tzv. extended (rozšířené) pásmo GSM 900 MHz. Proto je ideální do míst, kde operátor vysílá v rozšířeném pásmu, momentálně především O2 v jižních Čechách. Repeater umožňuje manuální nastavení výkonu (útlumu).</p> <p>Svým výkonem umožňuje často pokrýt i více než 2 podlaží budovy. Na zesilovač se můžete spolehnout i při větším množství současně telefonujících uživatelů. Jednotka je umístěna v hliníkovém pouzdře čímž je zabezpečeno dostatečné chlazení.</p> <p>Zařízení má automatickou kontrolu výstupního výkonu ALC.</p> <p>Frekvenční rozsah: Downlink (směr od BTS k zesilovači): 935-960 MHz a 925,2-960 MHz Uplink (od zesilovače k BTS): 890-915 MHz a 880-915 MHz</p> <p>Zisk Downlink: 70 dB Uplink: 70 dB</p> <p>Output power (výstupní výkon) Downlink: 20 dBm Uplink: 15 dBm</p> <p>Impedance max -36 dBc (Dual Band Spacing 0,6 MHz) Inter-modulation Attenuation max -36 dBc (Dual Band Spacing 0,6 MHz) In-band Fluctuation max 5dB Gain Adjustment - Adjustment range 31 dB / 1 dB stepping (error +- 1,5 dB) Noise Figure max 8dB Port VSWR max 2.0 Working current (DC) 3 A Napájení 110 - 230 V Provozní teplota od -10 °C do +55 °C Provozní vlhkost od 5% do 90% Rozměry 25 cm x 12,5 cm x 5,3 cm</p>
<i>Frekvence: GSM 900 MHz</i>

Zesilovač GSM signálu (repeater) C15C-GW (EGSM+3G dual band)



22540,00 Kč s DPH

Kód: 266
<i>Model: TE-903GB</i>
Cena bez DPH: 18628,10 Kč
Cena s DPH: 22540,00 Kč
<p>Duální GSM/3G UMTS zesilovač (repeater) je vhodný pro středně velké objekty. Zesiluje jak GSM 900 MHz tak 2100 MHz. Proto je ideální do míst, kde operátor vysílá na obou těchto frekvencích, tedy hlavně do měst. Repeater umožňuje manuální nastavení výkonu (útlumu) a to zvláště pro uplink i downlink. Svým výkonem umožňuje často pokrýt i více než 2 podlaží budovy. Na zesilovač se můžete spolehnout i při větším množství současně telefonujících uživatelů. Jednotka je umístěna v hliníkovém pouzdře čímž je zabezpečeno dostatečné chlazení.</p> <p>Zařízení má automatickou kontrolu výstupního výkonu ALC.</p> <p>Frekvenční rozsah: Downlink (směr od BTS k zesilovači): 935-960 MHz a 2110-2170MHz Uplink (od zesilovače k BTS): 890-915 MHz a 1920-1980 Mhz</p> <p>Zisk Downlink: 65 dB Uplink: 65 dB</p> <p>Output power (výstupní výkon) Downlink: 15 dBm Uplink: 15 dBm</p> <p>Impedance max -40 dBc (Dual Band Spacing 0,6 MHz) Inter-modulation Attenuation max -40 dBc (Dual Band Spacing 0,6 MHz) In-band Fluctuation max 5dB Gain Adjustment - Adjustment range 31 dB / 1 dB stepping (error +- 1,5 dB) Noise Figure max 8dB Port VSWR max 2.0 Working current (DC) 3 A Napájení 110 - 230 V Provozní teplota od -10 °C do +55 °C Provozní vlhkost od 5% do 90% Rozměry 25 cm x 14,5 cm x 5,3 cm</p>
<i>Frekvence: Duální (900+2100 MHz)</i>

Zesilovač GSM signálu (repeater) C15D-EDW (GSM+EGSM+DCS+3G tri band)



35800,00 Kč s DPH

Kód: 261
<i>Model: TE-913GB</i>
Cena bez DPH: 29586,78 Kč
Cena s DPH: 35800,00 Kč
Speciální tri band zesilovač (repeater) vhodný pro středně a velké objekty, který zesiluje všechny pásma dostupné v ČR s SR, včetně extended GSM (EGSM). Proto je ideální do míst, kde operátoři vysílají v různých pásmech a je vyžadováno i 3G.Repeater umožňuje manuální nastavení výkonu (útlumu). Svým výkonem umožňuje často pokrýt i více než 2 podlaží budovy. Na zesilovač se můžete spolehnout i při větším množství současně telefonujících uživatelů. Jednotka je umístěna v hliníkovém pouzdře čímž je zabezpečeno dostatečné chlazení.
Frekvenční rozsah: Downlink (směr od BTS k zesilovači): 925,2-960 MHz a 1805-1880 MHz a 2110-2170 MHz Uplink (od zesilovače k BTS):880-915 MHz a 1710-1785 MHz a 1920-1980 MHz
Output power (výstupní výkon) Downlink: 20 dBm Uplink: 15 dBm
Zisk Downlink: 70 dB Uplink: 65 dB
Impedance max -36 dBc (Dual Band Spacing 0,6 MHz) Inter-modulation Attenuation max -36 dBc (Dual Band Spacing 0,6 MHz)
In-band Fluctuation max 5dB
Gain Adjustment - Adjustment range 31 dB / 1 dB stepping (error +/- 1,5 dB)
Noise Figure max 6dB
Port VSWR max 2.0
Working current (DC) 3 A
Napájení 110 - 230 V
Provozní teplota od -10 °C do +55 °C
Provozní vlhkost od 5% do 90%
Rozměry 33 cm x 27 cm x 6 cm
<i>Frekvence: Triple (GSM+DCS+3G)</i>

Zesilovač GSM signálu (repeater) C24C-WCDMA 3G UMTS (2100 MHz)



Kód: 302
<i>Model: TE-3G24</i>
Cena bez DPH: 13958,68 Kč
Cena s DPH: 16890,00 Kč
<i>Frekvence: 3G UMTS 2100 MHz</i>

16890,00 Kč s DPH

Zesilovač GSM signálu (repeater) C27C-WCDMA 3G UMTS (2100 MHz)



Kód: 301
<i>Model: TE-3G27</i>
Cena bez DPH: 17950,41 Kč
Cena s DPH: 21720,00 Kč
<i>Frekvence: 3G UMTS 2100 MHz</i>

21720,00 Kč s DPH

Zesilovač GSM signálu (repeater) C30C-EGSM (GSM+EGSM)



24189,00 Kč s DPH

Kód: 298
<i>Model: TE-9013B-30</i>
Cena bez DPH: 19990,91 Kč
Cena s DPH: 24189,00 Kč
<p>Speciální EGSM duální zesilovač (repeater) je vhodný pro středně velké objekty, který zesiluje tzv. extended (rozšířené) pásmo GSM 900 MHz. Proto je ideální do míst, kde operátor vysílá v rozšířeném pásmu, momentálně především O2 v jižních Čechách. Repeater umožňuje manuální nastavení výkonu (útlumu).</p> <p>Svým výkonem umožňuje často pokrýt i více než 2 podlaží budovy. Na zesilovač se můžete spolehnout i při větším množství současně telefonujících uživatelů. Jednotka je umístěna v hliníkovém pouzdře čímž je zabezpečeno dostatečné chlazení.</p> <p>Zařízení má automatickou kontrolu výstupního výkonu ALC.</p> <p>Frekvenční rozsah: Downlink (směr od BTS k zesilovači): 935-960 MHz a 925,2-960 MHz Uplink (od zesilovače k BTS): 890-915 MHz a 880-915 MHz</p> <p>Zisk Downlink: 65 dB Uplink: 65 dB</p> <p>Output power (výstupní výkon) Downlink: 15 dBm Uplink: 15 dBm</p> <p>Impedance max -36 dBc (Dual Band Spacing 0,6 MHz) Inter-modulation Attenuation max -36 dBc (Dual Band Spacing 0,6 MHz) In-band Fluctuation max 5dB Gain Adjustment - Adjustment range 31 dB / 1 dB stepping (error +- 1,5 dB) Noise Figure max 6dB Port VSWR max 2.0 Working current (DC) 3 A Napájení 110 - 230 V Provozní teplota od -10 °C do +55 °C Provozní vlhkost od 5% do 90% Rozměry 25 cm x 12,5 cm x 5,3 cm</p>
<i>Frekvence: GSM 900 MHz</i>

Zesilovač GSM signálu (repeater) C30C-WCDMA 3G UMTS (2100 MHz)



24240,00 Kč s DPH

Kód: 300
<i>Model: TE-3G30</i>
Cena bez DPH: 20033,06 Kč
Cena s DPH: 24240,00 Kč
<i>Frekvence: 3G UMTS 2100 MHz</i>

Zesilovač GSM signálu (repeater) C30D-EDW (GSM+EGSM+DCS+3G tri band)



67252,01 Kč s DPH

Kód: 299
<i>Model: TE-913GB-30</i>
Cena bez DPH: 55580,17 Kč
Cena s DPH: 67252,01 Kč
<p>Speciální tri band zesilovač (repeater) vhodný pro středně a velké objekty, který zesiluje všechny pásma dostupné v ČR s SR, včetně extended GSM (EGSM). Proto je ideální do míst, kde operátoři vysílají v různých pásmech a je vyžadováno i 3G.Repeater umožňuje manuální nastavení výkonu (útlumu). Svým výkonem umožňuje často pokrýt i více než 2 podlaží budovy. Na zesilovač se můžete spolehnout i při větším množství současně telefonujících uživatelů. Jednotka je umístěna v hliníkovém pouzdře čímž je zabezpečeno dostatečné chlazení.</p> <p>Frekvenční rozsah: Downlink (směr od BTS k zesilovači): 925,2-960 MHz 1805-1880 MHz a 2110-2170 MHz Uplink (od zesilovače k BTS):880-915 MHz 1710-1785 MHz a 1920-1980 MHz Output power (výstupní výkon) Downlink: 20 dBm Uplink: 15 dBm Zisk Downlink: 70 dB Uplink: 65 dB Impedance max -36 dBc (Dual Band Spacing 0,6 MHz) Inter-modulation Attenuation max -36 dBc (Dual Band Spacing 0,6 MHz) In-band Fluctuation max 5dB Gain Adjustment - Adjustment range 31 dB / 1 dB stepping (error +- 1,5 dB) Noise Figure max 6dB Port VSWR max 2.0 Working current (DC) 3 A Napájení 110 - 230 V Provozní teplota od -10 °C do +55 °C Provozní vlhkost od 5% do 90% Rozměry 33 cm x 27 cm x 6 cm</p>
<i>Frekvence: Triple (GSM+DCS+3G)</i>

Antény

Anténa GSM / UMTS T25 lepící na okna, Quad-band, 2,5 dBi, SMA



349,00 Kč s DPH

Kód: 251
Cena bez DPH: 288,43 Kč
Cena s DPH: 349,00 Kč
Anténa s lepící hmotou vhodná pro všechny frekvence Nejčasteji se nalepí na okno a slouží jako vnější zisková anténa (i když je z vnitřní strany skla). SPECIFIKACE Frekvenční rozsah 900/1800/1900/2100 MHz Vyzařovací úhel H-30°; V-30°; Polarizace vertical Zisk 2,5 dBi SWR < 1,8 : 1 Impedance 50 Ω Maximální výkon 10 W max. MECHANICKÉ SPECIFIKACE Způsob uchycení Lepící Konektor SMA(m) Kabel RG174/U, 3 m Provozní teplota - 30 to +90 °C Skladovací teplota -40 to +95 °C Váha 60 g Rozměry 140 mm x 28 mm x 14.3mm <i>Frekvence: GSM 900 MHz, DCS 1800 MHz, 3G UMTS 2100 MHz, Duální (900+1800 MHz), Duální (900+2100 MHz), Triple (GSM+DCS+3G)</i>

GSM anténa směrová DCS (1800MHz), 13 dBi



900,00 Kč s DPH

Kód: 250
Cena bez DPH: 743,80 Kč
Cena s DPH: 900,00 Kč
Směrová anténa pro pásmo GSM 1800 MHz. Nejčastější použití jako vnější zisková anténa pro zesilovač GSM signálu (repeater) v daném pásmu. Pásmo: 1710 - 1880 MHz Zisk: 13 dBi Předozadní poměr: 26 dB Polarizace: vertikální Počet prvků: 10 Impedance: 50 ohm Vyzařovací úhel H/V: 25/26 Délka kabelu: 10 m Konektor: N(m) <i>Frekvence: DCS 1800 MHz</i>

GSM anténa směrová, 13 dBi**900,00 Kč s DPH**

Kód: 182
Cena bez DPH: 743,80 Kč
Cena s DPH: 900,00 Kč
Směrová anténa pro pásmo GSM 900 MHz. Nejčastější použití jako vnější zisková anténa pro zesilovač GSM signálu (repeater) v daném pásmu.
Pásmo: 824 - 960 MHz
Zisk: 13 dBi
Předozadní poměr: 26 dB
Polarizace: vertikální
Počet prvků: 11
Impedance: 50 ohm
Vyzařovací úhel H/V: 25/26
Délka kabelu: 9 m
Konektor: N(m)
<i>Frekvence: GSM 900 MHZ</i>

GSM anténa směrová, 17 dBi**1310,00 Kč s DPH**

Kód: 183
Cena bez DPH: 1082,65 Kč
Cena s DPH: 1310,00 Kč
Směrová anténa pro pásmo GSM 900 MHz. Nejčastější použití jako vnější zisková anténa pro zesilovač GSM signálu (repeater) v daném pásmu.
Pásmo: 824 - 960 MHz
Zisk: 17 dBi
Předozadní poměr: 25 dB
Polarizace: vertikální
Počet prvků: 17
Impedance: 50 ohm
Vyzařovací úhel H/V: 24/26
Délka kabelu: 5 m
Konektor: N(m)
<i>Frekvence: GSM 900 MHZ</i>

GSM anténa všesměrová, 2,5 dBi



290,00 Kč s DPH

Kód: 186
Cena bez DPH: 239,67 Kč
Cena s DPH: 290,00 Kč
Všesměrová anténa pro pásmo GSM 900 MHz. Nejčastější použití jako vnitřní anténa pro zesilovač GSM signálu (repeater) v daném pásmu.
Pásmo: 824 - 960 MHz
Zisk: 2,5 dBi
Polarizace: vertikální
Impedance: 50 ohm
Délka kabelu: bez kabelu
Konektor: N
<i>Frekvence: GSM 900 MHz, DCS 1800 MHz, 3G UMTS 2100 MHz, Duální (900+1800 MHz), Duální (900+2100 MHz), Triple (GSM+DCS+3G)</i>

GSM všesměrová anténa, 3/4 dBi



1689,99 Kč s DPH

Kód: 296
Cena bez DPH: 1396,69 Kč
Cena s DPH: 1689,99 Kč
Všesměrová anténa pro pásmo GSM 900 MHz. Nejčastější použití jako vnější anténa pro zesilovač GSM signálu (repeater) v daném pásmu. Ideální pro městské aglomerace.
Pásmo: 824 - 2700 MHz
Zisk: 3/4 dBi
Polarizace: vertikální
Impedance: 50 ohm
Délka kabelu: bez kabelu
Konektor: N(f)
VSWR:
<i>Frekvence: GSM 900 MHz, DCS 1800 MHz, 3G UMTS 2100 MHz, Duální (900+1800 MHz), Duální (900+2100 MHz), Triple (GSM+DCS+3G)</i>

GSM všesměrová anténa, 6,7 dBi



2250,00 Kč s DPH

Kód: 191
Cena bez DPH: 1859,50 Kč
Cena s DPH: 2250,00 Kč
Všesměrová anténa pro pásmo GSM 900 MHz. Nejčastější použití jako vnější anténa pro zesilovač GSM signálu (repeater) v daném pásmu. Ideální pro městské aglomerace.
Pásmo: 890 - 960 MHz
Zisk: 6,7 dBi
Polarizace: vertikální
Impedance: 50 ohm
Délka kabelu: bez kabelu
Konektor: N(f)
VSWR:
<i>Frekvence: GSM 900 MHz, DCS 1800 MHz, 3G UMTS 2100 MHz, Duální (900+1800 MHz), Duální (900+2100 MHz)</i>

MHz), Triple (GSM+DCS+3G)

GSM/DCS/UMTS směrová anténa - krytá, 9 dBi



1256,00 Kč s DPH

Kód: 185
Cena bez DPH: 1038,02 Kč
Cena s DPH: 1256,00 Kč
Směrová anténa pro pásmo GSM 900/1800/2100 MHz. Nejčastější použití jako vnější zisková anténa pro zesilovač GSM signálu v daném pásmu.
Pásmo: 824 - 2500 MHz
Zisk: 9 dBi
Předozadní poměr: 25 dB
Polarizace: vertikální
Impedance: 50 ohm
Délka kabelu: bez kabelu
Konektor: N(f)
VSWR:
<i>Frekvence: GSM 900 MHz, DCS 1800 MHz, 3G UMTS 2100 MHz, Duální (900+1800 MHz), Duální (900+2100 MHz), Triple (GSM+DCS+3G)</i>

GSM/DCS/UMTS směrová sektorová anténa, 7/10 dBi



1790,00 Kč s DPH

Kód: 190
Cena bez DPH: 1479,34 Kč
Cena s DPH: 1790,00 Kč
Směrová anténa pro pásmo 900/1800/2100 MHz. Nejčastější použití jako vnitřní směrová(sektorová) anténa pro zesilovač GSM signálu v daném pásmu. Ideální pro pokrývání větších prostor jako jsou haly, sklady atd. Rozměry antény 18x21x5cm.
Pásmo: 824 - 2500 MHz
Zisk: 7 dBi - 900MHz, 10dBi pro 1700-2500MHz
Polarizace: vertikální
Impedance: 50 ohm
Vyzařovací úhel H/V: 50/65
Délka kabelu: 0,1 m
Konektor: N(f)
<i>Frekvence: GSM 900 MHz, DCS 1800 MHz, 3G UMTS 2100 MHz, Duální (900+1800 MHz), Duální (900+2100 MHz), Triple (GSM+DCS+3G)</i>

GSM/DCS/UMTS všesměrová anténa magnetická, 5 dBi



329,00 Kč s DPH

Kód: 253
<i>Model: 5 dBi</i>
Cena bez DPH: 271,90 Kč
Cena s DPH: 329,00 Kč
Všesměrová anténa pro pásmo 900/1800 MHz s magnetickým uchycením. Nejčastější použití jako vnitřní anténa pro zesilovač GSM signálu v daném pásmu.
Kabel antény má 3m a je zakončen SMA konektorem.
<i>Frekvence: GSM 900 MHz, DCS 1800 MHz, 3G UMTS 2100 MHz, Duální (900+1800 MHz), Duální (900+2100 MHz), Triple (GSM+DCS+3G)</i>

GSM/DCS/UMTS všesměrová anténa magnetická, 9 dBi



580,00 Kč s DPH

Kód: 189
Cena bez DPH: 479,34 Kč
Cena s DPH: 580,00 Kč
Všesměrová anténa pro pásmo 900/1800/2100 MHz s magnetickým uchycením. Nejčastější použití jako vnitřní anténa pro zesilovač GSM signálu v daném pásmu.
Pásmo: 824 - 2170 MHz
Zisk: 9 dBi
Polarizace: vertikální
Impedance: 50 ohm
Délka kabelu: 3,5 m
Konektor: N(f)
<i>Frekvence: GSM 900 MHz, DCS 1800 MHz, 3G UMTS 2100 MHz, Duální (900+1800 MHz), Duální (900+2100 MHz), Triple (GSM+DCS+3G)</i>

GSM/DCS/UMTS všesměrová stropní anténa, 2/3 dBi



730,00 Kč s DPH

Kód: 187
Cena bez DPH: 603,31 Kč
Cena s DPH: 730,00 Kč
Všesměrová stropní anténa pro pásmo GSM 900/1800 MHz. Nejčastější použití jako vnitřní anténa pro zesilovač GSM signálu v daném pásmu. Ideální pro montáž do kazetového podhledového stropu. Rozměry antény 17x17x17cm.
Pásmo: 824 - 2500 MHz
Zisk: 2/3 dBi
Polarizace: vertikální
Impedance: 50 ohm
Délka kabelu: bez kabelu
Konektor: N(f)
<i>Frekvence: GSM 900 MHz, DCS 1800 MHz, 3G UMTS 2100 MHz, Duální (900+1800 MHz), Duální (900+2100 MHz), Triple (GSM+DCS+3G)</i>

GSM/DCS/UMTS všesměrová stropní anténa, 4/6 dBi



1150,00 Kč s DPH

Kód: 304
Cena bez DPH: 950,41 Kč
Cena s DPH: 1150,00 Kč
Všesměrová stropní anténa pro pásmo GSM 900/1800 MHz. Nejčastější použití jako vnitřní anténa pro zesilovač GSM signálu v daném pásmu. Ideální pro montáž do kazetového podhledového stropu. Rozměry antény 17x17x17cm.
Pásmo: 824 - 2500 MHz
Zisk: 4/6 dBi
Polarizace: vertikální
Impedance: 50 ohm
Délka kabelu: bez kabelu
Konektor: N(f)
<i>Frekvence: GSM 900 MHz, DCS 1800 MHz, 3G UMTS 2100 MHz, Duální (900+1800 MHz), Duální (900+2100 MHz)</i>

MHz), Triple (GSM+DCS+3G)

Instalační pomůcky

Instalační materiál



99,99 Kč s DPH

Kód: 287
Cena bez DPH: 82,64 Kč
Cena s DPH: 99,99 Kč
Instalační materiál
<i>Frekvence: GSM 900 MHz, DCS 1800 MHz, 3G UMTS 2100 MHz, Duální (900+1800 MHz), Duální (900+2100 MHz), Triple (GSM+DCS+3G)</i>

Krimpovací kleště pro kabel BWL 240, Tri-Lan 240



714,00 Kč s DPH

Kód: 237
Cena bez DPH: 590,08 Kč
Cena s DPH: 714,00 Kč
Krimpovací kleště pro kabel BetaCavi BWL 240, Tri-Lan 240. Vhodné pro krimpovací konektory typu N pro dané kabely.
<i>Frekvence: GSM 900 MHz, DCS 1800 MHz, 3G UMTS 2100 MHz, Duální (900+1800 MHz), Duální (900+2100 MHz), Triple (GSM+DCS+3G)</i>

Krimpovací kleště pro kabel BWL 400, Tri-Lan 400



989,00 Kč s DPH

Kód: 305
Cena bez DPH: 817,36 Kč
Cena s DPH: 989,00 Kč
Krimpovací kleště pro kabel BetaCavi BWL 400, Tri-Lan 400. Vhodné pro krimpovací konektory typu N pro dané kabely.
<i>Frekvence: GSM 900 MHz, DCS 1800 MHz, 3G UMTS 2100 MHz, Duální (900+1800 MHz), Duální (900+2100 MHz), Triple (GSM+DCS+3G)</i>

Spektrální analyzátor Spectran HF-4060



26680,00 Kč s DPH

Kód: 239
Cena bez DPH: 22049,59 Kč
Cena s DPH: 26680,00 Kč
<p>Vyšší variantou z této řady měřících přístrojů SPECTRAN je pak HF-4060, pracující v pásmu 100MHz-6GHz. Díky skutečnosti, že tento frekvenční rozsah plně pokrývá ISM pásma na 2.4 i 5 GHz, je tento měřák ideálním pomocníkem pro budování WiFi sítí, vyhledávání zdrojů rušení v těchto sítích atd. Funkčně je varianta HF-4060 shodná s předchozím typem, včetně integrovaného dataloggeru, nicméně tato varianta umožňuje rozšíření integrované paměti až na 1 MB, a to pomocí doplňku Option 001.</p> <p>Analýzátor HF-4060 je dodáván spolu s měřicí anténou HyperLog 7060, pokrývající opět celý rozsah měření od 100 MHz do 6 GHz.</p> <p>Seznam vlastností: Frekvenční rozsah 100 MHz - 6 GHz Citlivost -90 dB Maximální vstupní úroveň 0 dBm Šířka vstupního filtru 100kHz - 50MHz Přesnostní základna +-3dB Vektorová (I/Q) měření a TrueRMS měření Nejkratší vzorkovací úsek 100 mS Rychlé měření s nulovou šířkou pásma Měření pulzních zdrojů Integrovaný Datalogger 64 kb rozšiřitelný na 1 MB Analýza časových slotů Integrovaný reproduktor AM/FM Demodulace signálu Připojení k počítači pomocí USB 2.0</p>
<p>Frekvence: GSM 900 MHz, DCS 1800 MHz, 3G UMTS 2100 MHz, Duální (900+1800 MHz), Duální (900+2100 MHz), Triple (GSM+DCS+3G)</p>

Trojnožka samostojná, 2m



1560,00 Kč s DPH

Kód: 288
Cena bez DPH: 1289,26 Kč
Cena s DPH: 1560,00 Kč
Trojnožka samostojná, 2m
<p>Frekvence: GSM 900 MHz, DCS 1800 MHz, 3G UMTS 2100 MHz, Duální (900+1800 MHz), Duální (900+2100 MHz), Triple (GSM+DCS+3G)</p>

Výložník pro anténu 35 cm určený k přišroubování na zeď



350,00 Kč s DPH

Kód: 286
Cena bez DPH: 289,26 Kč
Cena s DPH: 350,00 Kč
<p>Výložník pro anténu - délka 35 cm k přišroubování na zeď</p>
<p>Frekvence: GSM 900 MHz, DCS 1800 MHz, 3G UMTS 2100 MHz, Duální (900+1800 MHz), Duální (900+2100 MHz), Triple (GSM+DCS+3G)</p>

Výložník pro anténu 35 cm určený na anténní tyč

**350,00 Kč s DPH**

Kód: 292
Cena bez DPH: 289,26 Kč
Cena s DPH: 350,00 Kč
Výložník pro anténu - délka 35 cm určený na anténní tyč
<i>Frekvence: GSM 900 MHz, DCS 1800 MHz, 3G UMTS 2100 MHz, Duální (900+1800 MHz), Duální (900+2100 MHz), Triple (GSM+DCS+3G)</i>

Kabely

Kabel koaxiální 50 Ohm BWL 240, 6,1 mm - 100m



4220,00 Kč s DPH

Kód: 240
Cena bez DPH: 3487,60 Kč
Cena s DPH: 4220,00 Kč
100 m balení koaxiálního kabelu s impedancí 50 Ohm. Ideální kabeláž pro GSM repeater a antény. Vhodné pro kratší kabelové trasy.
Konstrukce: Vnitřní vodič: 100%Oplet:
Mechanické vlastnosti: Min.poloměr ohybu: 30/60 mmVáha: 53,7 kg/km
Elektrické vlastnosti: Impedance: 50±2 ©Kapacita: 83±2 pF/mZkracovací činitel: 81%Efektivnost stínění: >;90 dB
Útlum a max.výkon při 20°C: 30 MHz - 4,2 dB/100m - 1,41kW50 MHz - 5,4 dB/100m - 1,09kW150 MHz - 9,2 dB/100m - 0,62kW220 MHz - 11,1 dB/100m - 0,51kW450 MHz - 16,1 dB/100m - 0,35kW900 MHz - 23,2 dB/100m - 0,24kW1500 MHz - 30,5 dB/100m - 0,19kW1800 MHz - 33,7 dB/100m - 0,17kW2000 MHz - 35,7 dB/100m - 0,16kW2500 MHz - 40,3 dB/100m - 0,14kW3500 MHz - 48,6 dB/100m - 0,12kW5800 MHz - 64,5 dB/100m - 0,09kW
Odpor vnitřního vodiče při 20°C: 11,2 ©/km
Odpor vnějšího vodiče při 20°C: 12,4 ©/km
Ostatní vlastnosti: Min.instalační teplota: -5°C Rozsah provozní teploty: -30/+75°C
<i>Frekvence: GSM 900 MHz, DCS 1800 MHz, 3G UMTS 2100 MHz, Duální (900+1800 MHz), Duální (900+2100 MHz), Triple (GSM+DCS+3G)</i>

Kabel koaxiální 50 Ohm BWL 240, 6,1 mm - 1m



47,00 Kč s DPH

Kód: 194
Cena bez DPH: 38,84 Kč
Cena s DPH: 47,00 Kč
Koaxiální kabel s impedancí 50 Ohm. Ideální kabeláž pro GSM repeater a antény. Vhodné pro kratší kabelové trasy.
Konstrukce: Vnitřní vodič: 100%Oplet:
Mechanické vlastnosti: Min.poloměr ohybu: 30/60 mmVáha: 53,7 kg/km
Elektrické vlastnosti: Impedance: 50±2 ©Kapacita: 83±2 pF/mZkracovací činitel: 81%Efektivnost stínění: >;90 dB
Útlum a max.výkon při 20°C: 30 MHz - 4,2 dB/100m - 1,41kW50 MHz - 5,4 dB/100m - 1,09kW150 MHz - 9,2 dB/100m - 0,62kW220 MHz - 11,1 dB/100m - 0,51kW450 MHz - 16,1 dB/100m - 0,35kW900 MHz - 23,2 dB/100m - 0,24kW1500 MHz - 30,5 dB/100m - 0,19kW1800 MHz - 33,7 dB/100m - 0,17kW2000 MHz - 35,7 dB/100m - 0,16kW2500 MHz - 40,3 dB/100m - 0,14kW3500 MHz - 48,6 dB/100m - 0,12kW5800 MHz - 64,5 dB/100m - 0,09kW
Odpor vnitřního vodiče při 20°C: 11,2 ©/km
Odpor vnějšího vodiče při 20°C: 12,4 ©/km
Ostatní vlastnosti: Min.instalační teplota: -5°C Rozsah provozní teploty: -30/+75°C
<i>Frekvence: GSM 900 MHz, DCS 1800 MHz, 3G UMTS 2100 MHz, Duální (900+1800 MHz), Duální (900+2100 MHz), Triple (GSM+DCS+3G)</i>

Kabel koaxiální 50 Ohm BWL 400 CuPet, 10,3 mm - 100m



7680,00 Kč s DPH

Kód: 241
Cena bez DPH: 6347,11 Kč
Cena s DPH: 7680,00 Kč
100 m balení koaxiálního kabelu s impedancí 50 Ohm. Ideální kabeláž pro GSM repeater a antény. Vhodné pro delší kabelové trasy.
Konstrukce: Vnitřní vodič: 100%Oplet:
Mechanické vlastnosti: Min.poloměr ohybu: 50/100 mmVáha: 139,2 kg/km
Elektrické vlastnosti: Impedance: 50±2 ©Kapacita: 80±2 pF/mZkracovací činitel: 83%Efektivnost stínění: >;90 dB
Útlum a max.výkon při 20°C: 30 MHz - 2,1 dB/100m - 3,36kW50 MHz - 2,7 dB/100m - 2,59kW150 MHz - 4,7 dB/100m - 1,47kW220 MHz - 5,8 dB/100m - 1,20kW450 MHz - 8,4 dB/100m - 0,82kW900 MHz - 12,3 dB/100m - 0,57kW1500 MHz - 16,3 dB/100m - 0,43kW1800 MHz - 18,1 dB/100m - 0,39kW2000 MHz - 19,2 dB/100m - 0,36kW2500 MHz - 21,8 dB/100m - 0,32kW3500 MHz - 26,5 dB/100m - 0,26kW5800 MHz - 35,9 dB/100m - 0,20kW
Odpor vnitřního vodiče při 20°C: 3,1 ©/km
Odpor vnějšího vodiče při 20°C: 11,5 ©/km
Ostatní vlastnosti: Min.instalační teplota: -5°C Rozsah provozní teploty: -30/+75°C
<i>Frekvence: GSM 900 MHz, DCS 1800 MHz, 3G UMTS 2100 MHz, Duální (900+1800 MHz), Duální (900+2100 MHz), Triple (GSM+DCS+3G)</i>

Kabel koaxiální 50 Ohm BWL 400 CuPet, 10,3 mm - 1m



83,00 Kč s DPH

Kód: 196
Cena bez DPH: 68,60 Kč
Cena s DPH: 83,00 Kč
Koaxiální kabel s impedancí 50 Ohm. Ideální kabeláž pro GSM repeater a antény. Vhodné pro delší kabelové trasy.
Konstrukce: Vnitřní vodič: 100%Oplet:
Mechanické vlastnosti: Min.poloměr ohybu: 50/100 mmVáha: 139,2 kg/km
Elektrické vlastnosti: Impedance: 50±2 ©Kapacita: 80±2 pF/mZkracovací činitel: 83%Efektivnost stínění: >;90 dB
Útlum a max.výkon při 20°C: 30 MHz - 2,1 dB/100m - 3,36kW50 MHz - 2,7 dB/100m - 2,59kW150 MHz - 4,7 dB/100m - 1,47kW220 MHz - 5,8 dB/100m - 1,20kW450 MHz - 8,4 dB/100m - 0,82kW900 MHz - 12,3 dB/100m - 0,57kW1500 MHz - 16,3 dB/100m - 0,43kW1800 MHz - 18,1 dB/100m - 0,39kW2000 MHz - 19,2 dB/100m - 0,36kW2500 MHz - 21,8 dB/100m - 0,32kW3500 MHz - 26,5 dB/100m - 0,26kW5800 MHz - 35,9 dB/100m - 0,20kW
Odpor vnitřního vodiče při 20°C: 3,1 ©/km
Odpor vnějšího vodiče při 20°C: 11,5 ©/km
Ostatní vlastnosti: Min.instalační teplota: -5°C Rozsah provozní teploty: -30/+75°C
<i>Frekvence: GSM 900 MHz, DCS 1800 MHz, 3G UMTS 2100 MHz, Duální (900+1800 MHz), Duální (900+2100 MHz), Triple (GSM+DCS+3G)</i>

Kabel koaxiální prodlužovací, 2x N(m), BWL 240 - 10 m



449,00 Kč s DPH

Kód: 204
Cena bez DPH: 371,07 Kč
Cena s DPH: 449,00 Kč
Prodlužovací koaxiální kabel s impedancí 50 Ohm. Vhodný pro GSM repeater a antény. Ukončen konektory N(m).
Konstrukce: Vnitřní vodič: 100%Oplet:
Mechanické vlastnosti: Min.poloměr ohybu: 30/60 mmVáha: 53,7 kg/km
Elektrické vlastnosti: Impedance: 50±2 ©Kapacita: 83±2 pF/mZkracovací činitel: 81%Efektivnost stínění: >;90 dB
Útlum a max.výkon při 20°C: 30 MHz - 4,2 dB/100m - 1,41kW50 MHz - 5,4 dB/100m - 1,09kW150 MHz - 9,2 dB/100m - 0,62kW220 MHz - 11,1 dB/100m - 0,51kW450 MHz - 16,1 dB/100m - 0,35kW900 MHz - 23,2 dB/100m - 0,24kW1500 MHz - 30,5 dB/100m - 0,19kW1800 MHz - 33,7 dB/100m - 0,17kW2000 MHz - 35,7 dB/100m - 0,16kW2500 MHz - 40,3 dB/100m - 0,14kW3500 MHz - 48,6 dB/100m - 0,12kW5800 MHz - 64,5 dB/100m - 0,09kW
Odpor vnitřního vodiče při 20°C: 11,2 ©/km
Odpor vnějšího vodiče při 20°C: 12,4 ©/km
Ostatní vlastnosti: Min.instalační teplota: -5°C Rozsah provozní teploty: -30/+75°C
<i>Frekvence: GSM 900 MHz, DCS 1800 MHz, 3G UMTS 2100 MHz, Duální (900+1800 MHz), Duální (900+2100 MHz), Triple (GSM+DCS+3G)</i>

Kabel koaxiální prodlužovací, 2x N(m), BWL 240 - 15 m



699,00 Kč s DPH

Kód: 205
Cena bez DPH: 577,69 Kč
Cena s DPH: 699,00 Kč
Prodlužovací koaxiální kabel s impedancí 50 Ohm. Vhodný pro GSM repeater a antény. Ukončen konektory N(m).
Konstrukce: Vnitřní vodič: 100%Oplet:
Mechanické vlastnosti: Min.poloměr ohybu: 30/60 mmVáha: 53,7 kg/km
Elektrické vlastnosti: Impedance: 50±2 ©Kapacita: 83±2 pF/mZkracovací činitel: 81%Efektivnost stínění: >;90 dB
Útlum a max.výkon při 20°C: 30 MHz - 4,2 dB/100m - 1,41kW50 MHz - 5,4 dB/100m - 1,09kW150 MHz - 9,2 dB/100m - 0,62kW220 MHz - 11,1 dB/100m - 0,51kW450 MHz - 16,1 dB/100m - 0,35kW900 MHz - 23,2 dB/100m - 0,24kW1500 MHz - 30,5 dB/100m - 0,19kW1800 MHz - 33,7 dB/100m - 0,17kW2000 MHz - 35,7 dB/100m - 0,16kW2500 MHz - 40,3 dB/100m - 0,14kW3500 MHz - 48,6 dB/100m - 0,12kW5800 MHz - 64,5 dB/100m - 0,09kW
Odpor vnitřního vodiče při 20°C: 11,2 ©/km
Odpor vnějšího vodiče při 20°C: 12,4 ©/km
Ostatní vlastnosti: Min.instalační teplota: -5°C Rozsah provozní teploty: -30/+75°C
<i>Frekvence: GSM 900 MHz, DCS 1800 MHz, 3G UMTS 2100 MHz, Duální (900+1800 MHz), Duální (900+2100 MHz), Triple (GSM+DCS+3G)</i>

Kabel koaxiální prodlužovací, 2x N(m), BWL 240 - 20 m



899,00 Kč s DPH

Kód: 206
Cena bez DPH: 742,98 Kč
Cena s DPH: 899,00 Kč
Prodlužovací koaxiální kabel s impedancí 50 Ohm. Vhodný pro GSM repeater a antény. Ukončen konektory N(m).
Konstrukce: Vnitřní vodič: 100%Oplet:
Mechanické vlastnosti: Min.poloměr ohybu: 30/60 mmVáha: 53,7 kg/km
Elektrické vlastnosti: Impedance: 50±2 ©Kapacita: 83±2 pF/mZkracovací činitel: 81%Efektivnost stínění: >;90 dB
Útlum a max.výkon při 20°C: 30 MHz - 4,2 dB/100m - 1,41kW50 MHz - 5,4 dB/100m - 1,09kW150 MHz - 9,2 dB/100m - 0,62kW220 MHz - 11,1 dB/100m - 0,51kW450 MHz - 16,1 dB/100m - 0,35kW900 MHz - 23,2 dB/100m - 0,24kW1500 MHz - 30,5 dB/100m - 0,19kW1800 MHz - 33,7 dB/100m - 0,17kW2000 MHz - 35,7 dB/100m - 0,16kW2500 MHz - 40,3 dB/100m - 0,14kW3500 MHz - 48,6 dB/100m - 0,12kW5800 MHz - 64,5 dB/100m - 0,09kW
Odpor vnitřního vodiče při 20°C: 11,2 ©/km
Odpor vnějšího vodiče při 20°C: 12,4 ©/km
Ostatní vlastnosti: Min.instalační teplota: -5°C Rozsah provozní teploty: -30/+75°C
<i>Frekvence: GSM 900 MHz, DCS 1800 MHz, 3G UMTS 2100 MHz, Duální (900+1800 MHz), Duální (900+2100 MHz), Triple (GSM+DCS+3G)</i>

Kabel koaxiální prodlužovací, 2x N(m), BWL 240 - 25 m



1099,00 Kč s DPH

Kód: 207
Cena bez DPH: 908,26 Kč
Cena s DPH: 1099,00 Kč
Prodlužovací koaxiální kabel s impedancí 50 Ohm. Vhodný pro GSM repeater a antény. Ukončen konektory N(m).
Konstrukce: Vnitřní vodič: 100%Oplet:
Mechanické vlastnosti: Min.poloměr ohybu: 30/60 mmVáha: 53,7 kg/km
Elektrické vlastnosti: Impedance: 50±2 ©Kapacita: 83±2 pF/mZkracovací činitel: 81%Efektivnost stínění: >;90 dB
Útlum a max.výkon při 20°C: 30 MHz - 4,2 dB/100m - 1,41kW50 MHz - 5,4 dB/100m - 1,09kW150 MHz - 9,2 dB/100m - 0,62kW220 MHz - 11,1 dB/100m - 0,51kW450 MHz - 16,1 dB/100m - 0,35kW900 MHz - 23,2 dB/100m - 0,24kW1500 MHz - 30,5 dB/100m - 0,19kW1800 MHz - 33,7 dB/100m - 0,17kW2000 MHz - 35,7 dB/100m - 0,16kW2500 MHz - 40,3 dB/100m - 0,14kW3500 MHz - 48,6 dB/100m - 0,12kW5800 MHz - 64,5 dB/100m - 0,09kW
Odpor vnitřního vodiče při 20°C: 11,2 ©/km
Odpor vnějšího vodiče při 20°C: 12,4 ©/km
Ostatní vlastnosti: Min.instalační teplota: -5°C Rozsah provozní teploty: -30/+75°C
<i>Frekvence: GSM 900 MHz, DCS 1800 MHz, 3G UMTS 2100 MHz, Duální (900+1800 MHz), Duální (900+2100 MHz), Triple (GSM+DCS+3G)</i>

Kabel koaxiální prodlužovací, 2x N(m), BWL 240 - 30 m



1299,00 Kč s DPH

Kód: 208
Cena bez DPH: 1073,55 Kč
Cena s DPH: 1299,00 Kč
Prodlužovací koaxiální kabel s impedancí 50 Ohm. Vhodný pro GSM repeater a antény. Ukončen konektory N(m).
Konstrukce: Vnitřní vodič: 100%Oplet: Mechanické vlastnosti: Min.poloměr ohybu: 30/60 mmVáha: 53,7 kg/km Elektrické vlastnosti: Impedance: 50±2 ©Kapacita: 83±2 pF/mZkracovací činitel: 81%Efektivnost stínění: >;90 dB Útlum a max.výkon při 20°C: 30 MHz - 4,2 dB/100m - 1,41kW50 MHz - 5,4 dB/100m - 1,09kW150 MHz - 9,2 dB/100m - 0,62kW220 MHz - 11,1 dB/100m - 0,51kW450 MHz - 16,1 dB/100m - 0,35kW900 MHz - 23,2 dB/100m - 0,24kW1500 MHz - 30,5 dB/100m - 0,19kW1800 MHz - 33,7 dB/100m - 0,17kW2000 MHz - 35,7 dB/100m - 0,16kW2500 MHz - 40,3 dB/100m - 0,14kW3500 MHz - 48,6 dB/100m - 0,12kW5800 MHz - 64,5 dB/100m - 0,09kW Odpor vnitřního vodiče při 20°C: 11,2 ©/km Odpor vnějšího vodiče při 20°C: 12,4 ©/km Ostatní vlastnosti: Min.instalační teplota: -5°C Rozsah provozní teploty: -30/+75°C <i>Frekvence: GSM 900 MHz, DCS 1800 MHz, 3G UMTS 2100 MHz, Duální (900+1800 MHz), Duální (900+2100 MHz), Triple (GSM+DCS+3G)</i>

Kabel koaxiální prodlužovací, 2x N(m), BWL 240 - 5 m



217,00 Kč s DPH

Kód: 203
Cena bez DPH: 179,34 Kč
Cena s DPH: 217,00 Kč
Prodlužovací koaxiální kabel s impedancí 50 Ohm. Nízkoútlumový kabel vhodný pro všechny GSM repeater a antény. Kabel je z obou stran ukončen konektory N(m).
Konstrukce: Vnitřní vodič: 100%Oplet: Mechanické vlastnosti: Min.poloměr ohybu: 30/60 mmVáha: 53,7 kg/km Elektrické vlastnosti: Impedance: 50±2 ©Kapacita: 83±2 pF/mZkracovací činitel: 81%Efektivnost stínění: >;90 dB Útlum a max.výkon při 20°C: 30 MHz - 4,2 dB/100m - 1,41kW50 MHz - 5,4 dB/100m - 1,09kW150 MHz - 9,2 dB/100m - 0,62kW220 MHz - 11,1 dB/100m - 0,51kW450 MHz - 16,1 dB/100m - 0,35kW900 MHz - 23,2 dB/100m - 0,24kW1500 MHz - 30,5 dB/100m - 0,19kW1800 MHz - 33,7 dB/100m - 0,17kW2000 MHz - 35,7 dB/100m - 0,16kW2500 MHz - 40,3 dB/100m - 0,14kW3500 MHz - 48,6 dB/100m - 0,12kW5800 MHz - 64,5 dB/100m - 0,09kW Odpor vnitřního vodiče při 20°C: 11,2 ©/km Odpor vnějšího vodiče při 20°C: 12,4 ©/km Ostatní vlastnosti: Min.instalační teplota: -5°C Rozsah provozní teploty: -30/+75°C <i>Frekvence: GSM 900 MHz, DCS 1800 MHz, 3G UMTS 2100 MHz, Duální (900+1800 MHz), Duální (900+2100 MHz), Triple (GSM+DCS+3G)</i>

Kabel koaxiální prodlužovací, 2x N(m), BWL 400 - 10 m



799,00 Kč s DPH

Kód: 214
Cena bez DPH: 660,33 Kč
Cena s DPH: 799,00 Kč
Prodlužovací koaxiální kabel s impedancí 50 Ohm. Nízkoútlumový kabel vhodný pro všechny GSM repeater a antény. Kabel je z obou stran ukončen konektory N(m).
Konstrukce: Vnitřní vodič: 100%Oplet:
Mechanické vlastnosti: Min.poloměr ohybu: 50/100 mmVáha: 139,2 kg/km
Elektrické vlastnosti: Impedance: 50±2 ©Kapacita: 80±2 pF/mZkracovací činitel: 83%Efektivnost stínění: >;90 dB
Útlum a max.výkon při 20°C: 30 MHz - 2,1 dB/100m - 3,36kW50 MHz - 2,7 dB/100m - 2,59kW150 MHz - 4,7 dB/100m - 1,47kW220 MHz - 5,8 dB/100m - 1,20kW450 MHz - 8,4 dB/100m - 0,82kW900 MHz - 12,3 dB/100m - 0,57kW1500 MHz - 16,3 dB/100m - 0,43kW1800 MHz - 18,1 dB/100m - 0,39kW2000 MHz - 19,2 dB/100m - 0,36kW2500 MHz - 21,8 dB/100m - 0,32kW3500 MHz - 26,5 dB/100m - 0,26kW5800 MHz - 35,9 dB/100m - 0,20kW
Odpor vnitřního vodiče při 20°C: 3,1 ©/km
Odpor vnějšího vodiče při 20°C: 11,5 ©/km
Ostatní vlastnosti: Min.instalační teplota: -5°C Rozsah provozní teploty: -30/+75°C
<i>Frekvence: GSM 900 MHZ, DCS 1800 MHZ, 3G UMTS 2100 MHZ, Duální (900+1800 MHZ), Duální (900+2100 MHZ), Triple (GSM+DCS+3G)</i>

Kabel koaxiální prodlužovací, 2x N(m), BWL 400 - 15 m



1099,00 Kč s DPH

Kód: 215
Cena bez DPH: 908,26 Kč
Cena s DPH: 1099,00 Kč
Prodlužovací koaxiální kabel s impedancí 50 Ohm. Nízkoútlumový kabel vhodný pro všechny GSM repeater a antény. Kabel je z obou stran ukončen konektory N(m).
Konstrukce: Vnitřní vodič: 100%Oplet:
Mechanické vlastnosti: Min.poloměr ohybu: 50/100 mmVáha: 139,2 kg/km
Elektrické vlastnosti: Impedance: 50±2 ©Kapacita: 80±2 pF/mZkracovací činitel: 83%Efektivnost stínění: >;90 dB
Útlum a max.výkon při 20°C: 30 MHz - 2,1 dB/100m - 3,36kW50 MHz - 2,7 dB/100m - 2,59kW150 MHz - 4,7 dB/100m - 1,47kW220 MHz - 5,8 dB/100m - 1,20kW450 MHz - 8,4 dB/100m - 0,82kW900 MHz - 12,3 dB/100m - 0,57kW1500 MHz - 16,3 dB/100m - 0,43kW1800 MHz - 18,1 dB/100m - 0,39kW2000 MHz - 19,2 dB/100m - 0,36kW2500 MHz - 21,8 dB/100m - 0,32kW3500 MHz - 26,5 dB/100m - 0,26kW5800 MHz - 35,9 dB/100m - 0,20kW
Odpor vnitřního vodiče při 20°C: 3,1 ©/km
Odpor vnějšího vodiče při 20°C: 11,5 ©/km
Ostatní vlastnosti: Min.instalační teplota: -5°C Rozsah provozní teploty: -30/+75°C
<i>Frekvence: GSM 900 MHZ, DCS 1800 MHZ, 3G UMTS 2100 MHZ, Duální (900+1800 MHZ), Duální (900+2100 MHZ), Triple (GSM+DCS+3G)</i>

Kabel koaxiální prodlužovací, 2x N(m), BWL 400 - 20 m



1499,00 Kč s DPH

Kód: 216
Cena bez DPH: 1238,84 Kč
Cena s DPH: 1499,00 Kč
Prodlužovací koaxiální kabel s impedancí 50 Ohm. Vhodný pro GSM repeater a antény. Ukončen konektory N(m).
Konstrukce: Vnitřní vodič: 100%Oplet:
Mechanické vlastnosti: Min.poloměr ohybu: 50/100 mmVáha: 139,2 kg/km
Elektrické vlastnosti: Impedance: 50±2 ©Kapacita: 80±2 pF/mZkracovací činitel: 83%Efektivnost stínění: >;90 dB
Útlum a max.výkon při 20°C: 30 MHz - 2,1 dB/100m - 3,36kW50 MHz - 2,7 dB/100m - 2,59kW150 MHz - 4,7 dB/100m - 1,47kW220 MHz - 5,8 dB/100m - 1,20kW450 MHz - 8,4 dB/100m - 0,82kW900 MHz - 12,3 dB/100m - 0,57kW1500 MHz - 16,3 dB/100m - 0,43kW1800 MHz - 18,1 dB/100m - 0,39kW2000 MHz - 19,2 dB/100m - 0,36kW2500 MHz - 21,8 dB/100m - 0,32kW3500 MHz - 26,5 dB/100m - 0,26kW5800 MHz - 35,9 dB/100m - 0,20kW
Odpor vnitřního vodiče při 20°C: 3,1 ©/km
Odpor vnějšího vodiče při 20°C: 11,5 ©/km
Ostatní vlastnosti: Min.instalační teplota: -5°C Rozsah provozní teploty: -30/+75°C
<i>Frekvence: GSM 900 MHz, DCS 1800 MHz, 3G UMTS 2100 MHz, Duální (900+1800 MHz), Duální (900+2100 MHz), Triple (GSM+DCS+3G)</i>

Kabel koaxiální prodlužovací, 2x N(m), BWL 400 - 25 m



1899,00 Kč s DPH

Kód: 217
Cena bez DPH: 1569,42 Kč
Cena s DPH: 1899,00 Kč
Prodlužovací koaxiální kabel s impedancí 50 Ohm. Vhodný pro GSM repeater a antény. Ukončen konektory N(m).
Konstrukce: Vnitřní vodič: 100%Oplet:
Mechanické vlastnosti: Min.poloměr ohybu: 50/100 mmVáha: 139,2 kg/km
Elektrické vlastnosti: Impedance: 50±2 ©Kapacita: 80±2 pF/mZkracovací činitel: 83%Efektivnost stínění: >;90 dB
Útlum a max.výkon při 20°C: 30 MHz - 2,1 dB/100m - 3,36kW50 MHz - 2,7 dB/100m - 2,59kW150 MHz - 4,7 dB/100m - 1,47kW220 MHz - 5,8 dB/100m - 1,20kW450 MHz - 8,4 dB/100m - 0,82kW900 MHz - 12,3 dB/100m - 0,57kW1500 MHz - 16,3 dB/100m - 0,43kW1800 MHz - 18,1 dB/100m - 0,39kW2000 MHz - 19,2 dB/100m - 0,36kW2500 MHz - 21,8 dB/100m - 0,32kW3500 MHz - 26,5 dB/100m - 0,26kW5800 MHz - 35,9 dB/100m - 0,20kW
Odpor vnitřního vodiče při 20°C: 3,1 ©/km
Odpor vnějšího vodiče při 20°C: 11,5 ©/km
Ostatní vlastnosti: Min.instalační teplota: -5°C Rozsah provozní teploty: -30/+75°C
<i>Frekvence: GSM 900 MHz, DCS 1800 MHz, 3G UMTS 2100 MHz, Duální (900+1800 MHz), Duální (900+2100 MHz), Triple (GSM+DCS+3G)</i>

Kabel koaxiální prodlužovací, 2x N(m), BWL 400 - 30 m



2199,00 Kč s DPH

Kód: 218
Cena bez DPH: 1817,36 Kč
Cena s DPH: 2199,00 Kč
Prodlužovací koaxiální kabel s impedancí 50 Ohm. Vhodný pro GSM repeater a antény. Ukončen konektory N(m).
Konstrukce: Vnitřní vodič: 100%Oplet: Mechanické vlastnosti: Min.poloměr ohybu: 50/100 mmVáha: 139,2 kg/km Elektrické vlastnosti: Impedance: 50±2 ©Kapacita: 80±2 pF/mZkracovací činitel: 83%Efektivnost stínění: >;90 dB Útlum a max.výkon při 20°C: 30 MHz - 2,1 dB/100m - 3,36kW50 MHz - 2,7 dB/100m - 2,59kW150 MHz - 4,7 dB/100m - 1,47kW220 MHz - 5,8 dB/100m - 1,20kW450 MHz - 8,4 dB/100m - 0,82kW900 MHz - 12,3 dB/100m - 0,57kW1500 MHz - 16,3 dB/100m - 0,43kW1800 MHz - 18,1 dB/100m - 0,39kW2000 MHz - 19,2 dB/100m - 0,36kW2500 MHz - 21,8 dB/100m - 0,32kW3500 MHz - 26,5 dB/100m - 0,26kW5800 MHz - 35,9 dB/100m - 0,20kW Odpor vnitřního vodiče při 20°C: 3,1 ©/km Odpor vnějšího vodiče při 20°C: 11,5 ©/km Ostatní vlastnosti: Min.instalační teplota: -5°C Rozsah provozní teploty: -30/+75°C <i>Frekvence: GSM 900 MHZ, DCS 1800 MHZ, 3G UMTS 2100 MHZ, Duální (900+1800 MHZ), Duální (900+2100 MHZ), Triple (GSM+DCS+3G)</i>

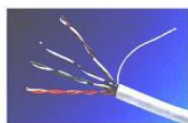
Kabel koaxiální prodlužovací, 2x N(m), BWL 400 - 5 m



399,00 Kč s DPH

Kód: 213
Cena bez DPH: 329,75 Kč
Cena s DPH: 399,00 Kč
Prodlužovací koaxiální kabel s impedancí 50 Ohm. Nízkoútlumový kabel vhodný pro všechny GSM repeater a antény. Kabel je z obou stran ukončen konektory N(m).
Konstrukce: Vnitřní vodič: 100%Oplet: Mechanické vlastnosti: Min.poloměr ohybu: 50/100 mmVáha: 139,2 kg/km Elektrické vlastnosti: Impedance: 50±2 ©Kapacita: 80±2 pF/mZkracovací činitel: 83%Efektivnost stínění: >;90 dB Útlum a max.výkon při 20°C: 30 MHz - 2,1 dB/100m - 3,36kW50 MHz - 2,7 dB/100m - 2,59kW150 MHz - 4,7 dB/100m - 1,47kW220 MHz - 5,8 dB/100m - 1,20kW450 MHz - 8,4 dB/100m - 0,82kW900 MHz - 12,3 dB/100m - 0,57kW1500 MHz - 16,3 dB/100m - 0,43kW1800 MHz - 18,1 dB/100m - 0,39kW2000 MHz - 19,2 dB/100m - 0,36kW2500 MHz - 21,8 dB/100m - 0,32kW3500 MHz - 26,5 dB/100m - 0,26kW5800 MHz - 35,9 dB/100m - 0,20kW Odpor vnitřního vodiče při 20°C: 3,1 ©/km Odpor vnějšího vodiče při 20°C: 11,5 ©/km Ostatní vlastnosti: Min.instalační teplota: -5°C Rozsah provozní teploty: -30/+75°C <i>Frekvence: GSM 900 MHZ, DCS 1800 MHZ, 3G UMTS 2100 MHZ, Duální (900+1800 MHZ), Duální (900+2100 MHZ), Triple (GSM+DCS+3G)</i>

UTP kabel síťový cat 6 drát 1m

**16,94 Kč s DPH**

Kód: 290
<i>Model: Belden</i>
Cena bez DPH: 14,00 Kč
Cena s DPH: 16,94 Kč
Strukturovaná UTP kabeláž kategorie 6
<i>Frekvence: GSM 900 MHz, DCS 1800 MHz, 3G UMTS 2100 MHz, Duální (900+1800 MHz), Duální (900+2100 MHz), Triple (GSM+DCS+3G)</i>

Konektory

Konektor Andrew LDF4-50A



Kód: 307
Cena bez DPH: 475,00 Kč
Cena s DPH: 574,75 Kč
<i>Frekvence: GSM 900 MHz, DCS 1800 MHz, 3G UMTS 2100 MHz, Duální (900+1800 MHz), Duální (900+2100 MHz), Triple (GSM+DCS+3G)</i>

574,75 Kč s DPH

Konektor krimpovací N(f) pro BWL 240, Tri-Lan240



171,00 Kč s DPH

Kód: 223
Cena bez DPH: 141,32 Kč
Cena s DPH: 171,00 Kč
Kvalitní krimpovací konektor typu N(f) pro kabely BetaCavi BWL 240, Tri-Lan 240.
<i>Frekvence: GSM 900 MHz, DCS 1800 MHz, 3G UMTS 2100 MHz, Duální (900+1800 MHz), Duální (900+2100 MHz), Triple (GSM+DCS+3G)</i>

Konektor krimpovací N(m) pro BWL 240, Tri-Lan 240



171,00 Kč s DPH

Kód: 224
Cena bez DPH: 141,32 Kč
Cena s DPH: 171,00 Kč
Kvalitní krimpovací konektor typu N(m) pro kabely BetaCavi BWL 240, Tri-Lan 240.
<i>Frekvence: GSM 900 MHz, DCS 1800 MHz, 3G UMTS 2100 MHz, Duální (900+1800 MHz), Duální (900+2100 MHz), Triple (GSM+DCS+3G)</i>

Konektor N(f) krimpovací pro BWL400, Tri-Lan 400, Belden H1000



228,00 Kč s DPH

Kód: 252
Cena bez DPH: 188,43 Kč
Cena s DPH: 228,00 Kč
Kvalitní šroubovací konektor typu N(f) pro kabely BetaCavi BWL 400, Tri-Lan 400, Belden H1000. Jeho předností je velmi jednoduchá montáž.
<i>Frekvence: GSM 900 MHz, DCS 1800 MHz, 3G UMTS 2100 MHz, Duální (900+1800 MHz), Duální (900+2100 MHz), Triple (GSM+DCS+3G)</i>

Konektor N(m) krimpovací pro BWL400, Tri-Lan 400, Belden H1000



228,00 Kč s DPH

Kód: 222
Cena bez DPH: 188,43 Kč
Cena s DPH: 228,00 Kč
Kvalitní krimpovací konektor typu N(m) pro kabely BetaCavi BWL 400, Tri-Lan 400, Belden H1000. Jeho předností je velmi jednoduchá montáž.
<i>Frekvence: GSM 900 MHz, DCS 1800 MHz, 3G UMTS 2100 MHz, Duální (900+1800 MHz), Duální (900+2100 MHz), Triple (GSM+DCS+3G)</i>

Konektor SMA(f) krimpovací - závit vnější BWL240, Tri-Lan 240



75,00 Kč s DPH

Kód: 293
Cena bez DPH: 61,98 Kč
Cena s DPH: 75,00 Kč
Kvalitní krimpovací konektor typu SMA(f) pro kabely BetaCavi BWL 240, Tri-Lan 240.
<i>Frekvence: GSM 900 MHz, DCS 1800 MHz, 3G UMTS 2100 MHz, Duální (900+1800 MHz), Duální (900+2100 MHz), Triple (GSM+DCS+3G)</i>

Konektor SMA(m) krimpovací - závit vnitřní BWL240, Tri-Lan 240



75,00 Kč s DPH

Kód: 277
Cena bez DPH: 61,98 Kč
Cena s DPH: 75,00 Kč
Kvalitní krimpovací konektor typu SMA(m) pro kabely BetaCavi BWL 240, Tri-Lan 240.
<i>Frekvence: GSM 900 MHz, DCS 1800 MHz, 3G UMTS 2100 MHz, Duální (900+1800 MHz), Duální (900+2100 MHz), Triple (GSM+DCS+3G)</i>

Konektor SMARP(f) krimpovací - závit vnitřní BWL240, Tri-Lan 240



75,00 Kč s DPH

Kód: 278
Cena bez DPH: 61,98 Kč
Cena s DPH: 75,00 Kč
Kvalitní krimpovací konektor typu SMARP(f) pro kabely BetaCavi BWL 240, Tri-Lan 240.
<i>Frekvence: GSM 900 MHz, DCS 1800 MHz, 3G UMTS 2100 MHz, Duální (900+1800 MHz), Duální (900+2100 MHz), Triple (GSM+DCS+3G)</i>

Konektor SMARP(m) krimpovací - závit vnější BWL240, Tri-Lan 240



75,00 Kč s DPH

Kód: 294
Cena bez DPH: 61,98 Kč
Cena s DPH: 75,00 Kč
Kvalitní krimpovací konektor typu SMARP(m) pro kabely BetaCavi BWL 240, Tri-Lan 240.
<i>Frekvence: GSM 900 MHz, DCS 1800 MHz, 3G UMTS 2100 MHz, Duální (900+1800 MHz), Duální (900+2100 MHz), Triple (GSM+DCS+3G)</i>

Napájecí zdroje

Spínaný napájecí zdroj 6 V / 2,1 A (230 V)

**445,00 Kč s DPH**

Kód: 236
Cena bez DPH: 367,77 Kč
Cena s DPH: 445,00 Kč
Kvalitní spínaný napájecí zdroj 100-240V, výst. výkon 18W, výstupní napětí 6VDC, proud 2,1A, výstupní konektor 2.1x5.5. Vhodný pro GSM repeater AT-500, AT-600 (Signal GSM-300).
<i>Frekvence: GSM 900 MHz, DCS 1800 MHz, 3G UMTS 2100 MHz, Duální (900+1800 MHz)</i>

Přepětové ochrany

Koaxiální přepětová ochrana N(f)-N(f) pro 0 - 2,5 GHz, 20 kA



1450,00 Kč s DPH

Kód: 226
Model: SPKO-N-x50-2,5G-B
Cena bez DPH: 1198,35 Kč
Cena s DPH: 1450,00 Kč
<p>Širokopásmová koaxiální přepětová ochrana od kvalitního českého výrobce s plynovou bleskojistkou vhodná pro ochranu anténních systémů a přijímačů / vysílačů v kmitočtovém pásmu 0 - 2,5 GHz s připojením koaxiálními konektory typu N v provedení Female - Female.</p> <p>Tato koaxiální přepětová ochrana je hrubá ochrana typ 1 (svodič bleskového proudu třídy B), je osazena plynovou bleskojistkou. Je vhodná pro rádiové systémy pracující v duálních pásmech 900/1800/1900 MHz a pro mikrovlnné pásmo 2,4 GHz. Je určena k ochraně koaxiálních vstupů přístrojů a zařízení, která jsou připojena ke koaxiálním kabelům 50 © vedoucích z venkovního prostředí a chrání koaxiální vstupy přístrojů a zařízení, které jsou k těmto kabelům připojeny proti účinkům elektromagnetického průmyslového rušení, přepětí a atmosférických výbojů. Ochrana chrání připojené přístroje a zařízení i při přímém úderu blesku do jímací soustavy hromosvodu objektu ve smyslu znění dokumentu IEC 61312-1 (zkouška proudovou rázovou vlnou o amplitudě 2,5 kA a délce trvání 10/350 µs).</p>
<p><i>Frekvence: GSM 900 MHz, DCS 1800 MHz, 3G UMTS 2100 MHz, Duální (900+1800 MHz), Duální (900+2100 MHz), Triple (GSM+DCS+3G)</i></p>

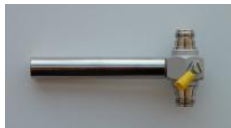
Koaxiální přepětová ochrana N(f)-N(m) pro 0 - 2,5 GHz, 20 kA



1450,00 Kč s DPH

Kód: 282
Model: SPKO-N-x50-2,5G-B
Cena bez DPH: 1198,35 Kč
Cena s DPH: 1450,00 Kč
<p>Širokopásmová koaxiální přepětová ochrana od kvalitního českého výrobce s plynovou bleskojistkou vhodná pro ochranu anténních systémů a přijímačů / vysílačů v kmitočtovém pásmu 0 - 2,5 GHz s připojením koaxiálními konektory typu N v provedení Female - Male.</p> <p>Tato koaxiální přepětová ochrana je hrubá ochrana typ 1 (svodič bleskového proudu třídy B), je osazena plynovou bleskojistkou. Je vhodná pro rádiové systémy pracující v duálních pásmech 900/1800/1900 MHz a pro mikrovlnné pásmo 2,4 GHz. Je určena k ochraně koaxiálních vstupů přístrojů a zařízení, která jsou připojena ke koaxiálním kabelům 50 © vedoucích z venkovního prostředí a chrání koaxiální vstupy přístrojů a zařízení, které jsou k těmto kabelům připojeny proti účinkům elektromagnetického průmyslového rušení, přepětí a atmosférických výbojů. Ochrana chrání připojené přístroje a zařízení i při přímém úderu blesku do jímací soustavy hromosvodu objektu ve smyslu znění dokumentu IEC 61312-1 (zkouška proudovou rázovou vlnou o amplitudě 2,5 kA a délce trvání 10/350 µs).</p>
<p><i>Frekvence: GSM 900 MHz, DCS 1800 MHz, 3G UMTS 2100 MHz, Duální (900+1800 MHz), Duální (900+2100 MHz), Triple (GSM+DCS+3G)</i></p>

Koaxiální přepěťová ochrana PKOpt-N-lambda N(f)-N(f) pro 900 MHz, 20 kA



1950,00 Kč s DPH

Kód: 225

Model: PKOpt-N-lambda-0,9G-BCD

Cena bez DPH: 1611,57 Kč

Cena s DPH: 1950,00 Kč

Tato pásmová koaxiální přepěťová ochrana je vysoce účinná přepěťová ochrana od kvalitního českého výrobce pracující na principu zkratovaného čtvrtvlnného vedení, naladěného na střed kmitočtového pásma 900 MHz. Je určena k ochraně koaxiálních kabelů vedoucích z venkovního a nebo do venkovního prostředí chráněného proti přímému úderu blesku a přístrojů a zařízení, které jsou k těmto kabelům připojeny proti účinkům elektromagnetického průmyslového rušení, přepětí a atmosférických výbojů. Ochrana dokonale chrání připojené přístroje a zařízení i při přímém úderu blesku do jímací soustavy hromosvodu objektu ve smyslu znění dokumentu IEC 61312-1 (zkouška proudovou rázovou vlnou o amplitudě 2,5 kA a délce trvání 10/350 μ s).

Podmínkou správné funkce každé přepěťové ochrany je její důkladné propojení s ekvipotenciální přípojnicí EP (EB) chráněného objektu co možná nejkratším vodičem o minimálním průřezu 2,5 mm², obvykle s využitím ochranných vodičů PE(N) rozvodů NN. Konstrukce přepěťové ochrany zajišťuje spolehlivé svedení části bleskového proudu bez termodynamické destrukce ochrany a jejího okolí. To umožňuje instalaci koaxiálních přepěťových ochran BrOK® i do plastových rozvaděčů.

Provozní kmitočtové pásmo: min. 850 až 1000 MHz

Činitel útlumu: lepší než -0,3 dB

Činitel zpětného odrazu : lepší než - 20 dB

Zkušební rázový proud IZRP: 2,5 kA - vlna 10/350 μ sMax. zbytkové napětí na chráněném výstupu: < \pm 13 V_{p-p}

Frekvence: GSM 900 MHz

Rozbočovače a Slučovače

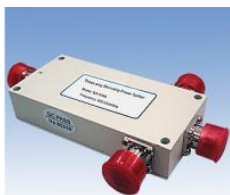
Rozbočovač 800-2500 MHz pro 2 antény, 3x N(f) Microstrip



1080,00 Kč s DPH

Kód: 230
Cena bez DPH: 892,56 Kč
Cena s DPH: 1080,00 Kč
Rozbočovač/splitter se dvěma výstupy. Vhodný pro GSM repeater v případě potřeby více antén pro vnitřní rozvod. Je osazen třemi konektory typu N(f).
<i>Frekvence: GSM 900 MHz, DCS 1800 MHz, 3G UMTS 2100 MHz, Duální (900+1800 MHz), Duální (900+2100 MHz), Triple (GSM+DCS+3G)</i>

Rozbočovač 800-2500 MHz pro 3 antény, 4x N(f) Microstrip



1548,00 Kč s DPH

Kód: 231
Cena bez DPH: 1279,34 Kč
Cena s DPH: 1548,00 Kč
Rozbočovač/splitter se třemi výstupy. Vhodný pro GSM repeater v případě potřeby více antén pro vnitřní rozvod. Je osazen čtyřmi konektory typu N(f).
<i>Frekvence: GSM 900 MHz, DCS 1800 MHz, 3G UMTS 2100 MHz, Duální (900+1800 MHz), Duální (900+2100 MHz), Triple (GSM+DCS+3G)</i>

Rozbočovač 800-2500 MHz pro 4 antény ,5x N(f) Cavity Splitter



1890,00 Kč s DPH

Kód: 229
Cena bez DPH: 1561,98 Kč
Cena s DPH: 1890,00 Kč
Rozbočovač/splitter se čtyřmi výstupy a velice dobrým parametrem útlumu. Vhodný pro GSM repeater v případě potřeby více antén pro vnitřní rozvod. Je osazen pěti konektory typu N(f).
<i>Frekvence: GSM 900 MHz, DCS 1800 MHz, 3G UMTS 2100 MHz, Duální (900+1800 MHz), Duální (900+2100 MHz), Triple (GSM+DCS+3G)</i>

Služby

Doprava k zákazníkovi

**12,00 Kč s DPH**

Kód: 284
Cena bez DPH: 9,92 Kč
Cena s DPH: 12,00 Kč
Doprava k zákazníkovi, cena za 1km
<i>Frekvence: GSM 900 MHz, DCS 1800 MHz, 3G UMTS 2100 MHz, Duální (900+1800 MHz), Duální (900+2100 MHz), Triple (GSM+DCS+3G)</i>

Instalační práce (sazba za technika) + nastavení systému

**968,00 Kč s DPH**

Kód: 283
Cena bez DPH: 800,00 Kč
Cena s DPH: 968,00 Kč
Instalační práce (sazba za technika) + nastavení systému
<i>Frekvence: GSM 900 MHz, DCS 1800 MHz, 3G UMTS 2100 MHz, Duální (900+1800 MHz), Duální (900+2100 MHz), Triple (GSM+DCS+3G)</i>

Měření úrovně GSM/3G signálu

**1000,00 Kč s DPH**

Kód: 289
Cena bez DPH: 826,45 Kč
Cena s DPH: 1000,00 Kč
Měření úrovně GSM/3G signálu.
<i>Frekvence: GSM 900 MHz, DCS 1800 MHz, 3G UMTS 2100 MHz, Duální (900+1800 MHz), Duální (900+2100 MHz), Triple (GSM+DCS+3G)</i>

Výškové práce pomocí horolezecké techniky

**1815,00 Kč s DPH**

Kód: 285
Cena bez DPH: 1500,00 Kč
Cena s DPH: 1815,00 Kč
Výškové práce pomocí horolezecké techniky, cena za hodinu práce
<i>Frekvence: GSM 900 MHz, DCS 1800 MHz, 3G UMTS 2100 MHz, Duální (900+1800 MHz), Duální (900+2100 MHz), Triple (GSM+DCS+3G)</i>

Spojky/redukce

Propojovací kabel k modemům Huawei (konektor CRC9) koncovka SMA(f)



350,00 Kč s DPH

Kód: 270
Cena bez DPH: 289,26 Kč
Cena s DPH: 350,00 Kč
Anténní kabelová redukce kompatibilní s USB modemem Huawei E160, E169, E173, E173u, E230, E352, E620, E630, E1823, E3131, Vodafone K3765, pro připojení externí antény. konektor: MS-151 90° " CRC9" (m) - SMA (f) kabel: RG174 délka: 15 cm
<i>Frekvence: GSM 900 MHz, DCS 1800 MHz, 3G UMTS 2100 MHz, Duální (900+1800 MHz), Duální (900+2100 MHz), Triple (GSM+DCS+3G)</i>

Propojovací kabel k modemům Option MC Card(m) - koncovka SMA(f)



350,00 Kč s DPH

Kód: 274
Cena bez DPH: 289,26 Kč
Cena s DPH: 350,00 Kč
VF kabelová redukce vhodná pro přímé připojení KT-Mobile Option ExpressCarda T-Mobile Option Globetrotter EDGEjakož i jiné datové karty firmy Option. Pro kvalitní příjem signálu zvolte GSM anténunebo GSM/UMTS anténus konektorem SMA(m). konektor: MC Card(m) - SMA(f) kabel: RG174 délka: 15 cm
<i>Frekvence: GSM 900 MHz, DCS 1800 MHz, 3G UMTS 2100 MHz, Duální (900+1800 MHz), Duální (900+2100 MHz), Triple (GSM+DCS+3G)</i>

Spojka N(f)/N(f)



293,00 Kč s DPH

Kód: 220
Cena bez DPH: 242,15 Kč
Cena s DPH: 293,00 Kč
Spojka typu N osazená na obou koncích konektory N(f). Vhodné pro spojování kabelů pro GSM repeater. <i>Frekvence: GSM 900 MHz, DCS 1800 MHz, 3G UMTS 2100 MHz, Duální (900+1800 MHz), Duální (900+2100 MHz), Triple (GSM+DCS+3G)</i>

Spojka N(m)/N(m)



293,00 Kč s DPH

Kód: 219
Cena bez DPH: 242,15 Kč
Cena s DPH: 293,00 Kč
Spojka typu N osazená na obou koncích konektory N(m). Vhodné pro spojování kabelů pro GSM repeater. <i>Frekvence: GSM 900 MHz, DCS 1800 MHz, 3G UMTS 2100 MHz, Duální (900+1800 MHz), Duální (900+2100 MHz), Triple (GSM+DCS+3G)</i>

<i>Název</i>	<i>Kategorie</i>	<i>Strana</i>
Anténa GSM / UMTS T25 lepící na okna, Quad-band, 2,5 dBi, SMA	Antény	17
Doprava k zákazníkovi	Služby	42
GSM anténa všesměrová, 2,5 dBi	Antény	19
GSM anténa směrová, 17 dBi	Antény	18
GSM anténa směrová DCS (1800MHz), 13 dBi	Antény	17
GSM anténa směrová, 13 dBi	Antény	18
GSM všesměrová anténa, 6,7 dBi	Antény	20
GSM všesměrová anténa, 3/4 dBi	Antény	19
GSM/DCS/UMTS směrová anténa - krytá, 9 dBi	Antény	21
GSM/DCS/UMTS všesměrová anténa magnetická, 5 dBi	Antény	21
GSM/DCS/UMTS všesměrová stropní anténa, 4/6 dBi	Antény	23
GSM/DCS/UMTS směrová sektorová anténa, 7/10 dBi	Antény	21
GSM/DCS/UMTS všesměrová stropní anténa, 2/3 dBi	Antény	22
GSM/DCS/UMTS všesměrová anténa magnetická, 9 dBi	Antény	22
Instalační práce (sazba za technika) + nastavení systému	Služby	42
Instalační materiál	Instalační pomůcky	24
Kabel koaxiální 50 Ohm BWL 400 CuPet, 10,3 mm - 1m	Kabely	28
Kabel koaxiální prodlužovací, 2x N(m), BWL 400 - 15 m	Kabely	32
Kabel koaxiální prodlužovací, 2x N(m), BWL 400 - 10 m	Kabely	32
Kabel koaxiální prodlužovací, 2x N(m), BWL 400 - 20 m	Kabely	33
Kabel koaxiální prodlužovací, 2x N(m), BWL 400 - 25 m	Kabely	33
Kabel koaxiální prodlužovací, 2x N(m), BWL 400 - 5 m	Kabely	34
Kabel koaxiální prodlužovací, 2x N(m), BWL 400 - 30 m	Kabely	34
Kabel koaxiální prodlužovací, 2x N(m), BWL 240 - 5 m	Kabely	31
Kabel koaxiální prodlužovací, 2x N(m), BWL 240 - 30 m	Kabely	31
Kabel koaxiální prodlužovací, 2x N(m), BWL 240 - 10 m	Kabely	29
Kabel koaxiální 50 Ohm BWL 240, 6,1 mm - 100m	Kabely	27
Kabel koaxiální prodlužovací, 2x N(m), BWL 240 - 15 m	Kabely	29
Kabel koaxiální prodlužovací, 2x N(m), BWL 240 - 20 m	Kabely	30
Kabel koaxiální prodlužovací, 2x N(m), BWL 240 - 25 m	Kabely	30
Kabel koaxiální 50 Ohm BWL 400 CuPet, 10,3 mm - 100m	Kabely	28
Kabel koaxiální 50 Ohm BWL 240, 6,1 mm - 1m	Kabely	27
Koaxiální přepěťová ochrana N(f)-N(m) pro 0 - 2,5 GHz, 20 kA	Přepěťové ochrany	39
Koaxiální přepěťová ochrana N(f)-N(f) pro 0 - 2,5 GHz, 20 kA	Přepěťové ochrany	39
Koaxiální přepěťová ochrana PKOpt-N-lambda N(f)-N(f) pro 900 MHz, 20 kA	Přepěťové ochrany	40
Konektor N(m) krimpovací pro BWL400, Tri-Lan 400, Belden H1000	Konektory	36
Konektor N(f) krimpovací pro BWL400, Tri-Lan 400, Belden H1000	Konektory	36
Konektor krimpovací N(m) pro BWL 240, Tri-Lan 240	Konektory	36
Konektor SMA(f) krimpovací - závit vnější BWL240, Tri-Lan 240	Konektory	37
Konektor SMARP(f) krimpovací - závit vnitřní BWL240, Tri-Lan 240	Konektory	37
Konektor SMARP(m) krimpovací - závit vnější BWL240, Tri-Lan 240	Konektory	37
Konektor krimpovací N(f) pro BWL 240, Tri-Lan240	Konektory	36
Konektor SMA(m) krimpovací - závit vnitřní BWL240, Tri-Lan 240	Konektory	37
Konektor Andrew LDF4-50A	Konektory	36
Krimpovací kleště pro kabel BWL 400, Tri-Lan 400	Instalační pomůcky	24
Krimpovací kleště pro kabel BWL 240, Tri-Lan 240	Instalační pomůcky	24
Měření úrovně GSM/3G signálu	Služby	42
Nextivity Cel-Fi RD2- 3G repeater UMTS (2100 MHz)	Zesilovače GSM signálu repeatery	4

Propojovací kabel k modemům Option MC Card(m) - koncovka SMA(f)	Spojky/redukce	43
Propojovací kabel k modemům Huawei (konektor CRC9) koncovka SMA(f)	Spojky/redukce	43
Rozbočovač 800-2500 MHz pro 2 antény, 3x N(f) Microstrip	Rozbočovače a Slučovače	41
Rozbočovač 800-2500 MHz pro 3 antény, 4x N(f) Microstrip	Rozbočovače a Slučovače	41
Rozbočovač 800-2500 MHz pro 4 antény ,5x N(f) Cavity Splitter	Rozbočovače a Slučovače	41
Spektrální analyzátor Spectran HF-4060	Instalační pomůcky	25
Spojka N(m)/N(m)	Spojky/redukce	43
Spojka N(f)/N(f)	Spojky/redukce	43
Spínaný napájecí zdroj 6 V / 2,1 A (230 V)	Napájecí zdroje	38
Trojnožka samostojná, 2m	Instalační pomůcky	25
UTP kabel síťový cat 6 drát 1m	Kabely	35
Výložník pro anténu 35 cm určený k přišroubování na zeď	Instalační pomůcky	25
Výložník pro anténu 35 cm určený na anténní tyč	Instalační pomůcky	26
Výškové práce pomocí horolezecké techniky	Služby	42
Zesilovač GSM signálu (repeater) C15C-GW (EGSM+3G dual band)	Zesilovače GSM signálu repeateru	13
Zesilovač GSM signálu (repeater) 6200GD duální (900+1800 MHz)	Zesilovače GSM signálu repeateru	4
Zesilovač GSM signálu (repeater) AT-400 (900 MHz) - KOMPLETNÍ ŘEŠENÍ	Zesilovače GSM signálu repeateru	6
Zesilovač GSM signálu (repeater) AT-400 Turbo (900 MHz) - KOMPLETNÍ ŘEŠENÍ	Zesilovače GSM signálu repeateru	7
Zesilovač GSM signálu (repeater) AT-600 (900 MHz)	Zesilovače GSM signálu repeateru	9
Zesilovač GSM signálu (repeater) AT-500 (900 MHz)	Zesilovače GSM signálu repeateru	8
Zesilovač GSM signálu (repeater) AT-6200D DCS (1800 MHz)	Zesilovače GSM signálu repeateru	5
Zesilovač GSM signálu (repeater) C15C-ED (EGSM+DCS dual band)	Zesilovače GSM signálu repeateru	11
Zesilovač GSM signálu (repeater) C30D-EDW (GSM+EGSM+DCS+3G tri band)	Zesilovače GSM signálu repeateru	16
Zesilovač GSM signálu (repeater) C15D-EDW (GSM+EGSM+DCS+3G tri band)	Zesilovače GSM signálu repeateru	14
Zesilovač GSM signálu (repeater) AT-800 (900 MHz)	Zesilovače GSM signálu repeateru	10
Zesilovač GSM signálu (repeater) C30C-WCDMA 3G UMTS (2100 MHz)	Zesilovače GSM signálu repeateru	15
Zesilovač GSM signálu (repeater) C30C-EGSM (GSM+EGSM)	Zesilovače GSM signálu repeateru	15
Zesilovač GSM signálu (repeater) C24C-WCDMA 3G UMTS (2100 MHz)	Zesilovače GSM signálu repeateru	14
Zesilovač GSM signálu (repeater) C27C-WCDMA 3G UMTS (2100 MHz)	Zesilovače GSM signálu repeateru	14
Zesilovač GSM signálu (repeater) C15C-EGSM (GSM+EGSM)	Zesilovače GSM signálu repeateru	12